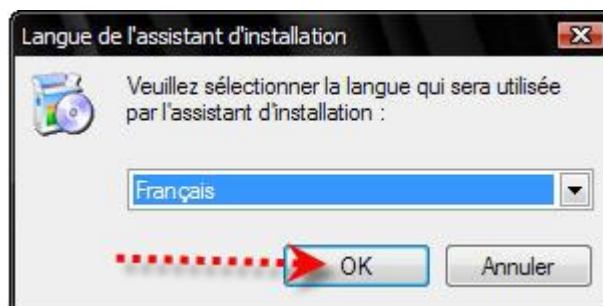
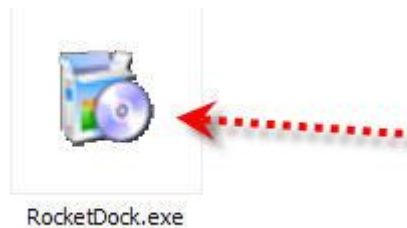
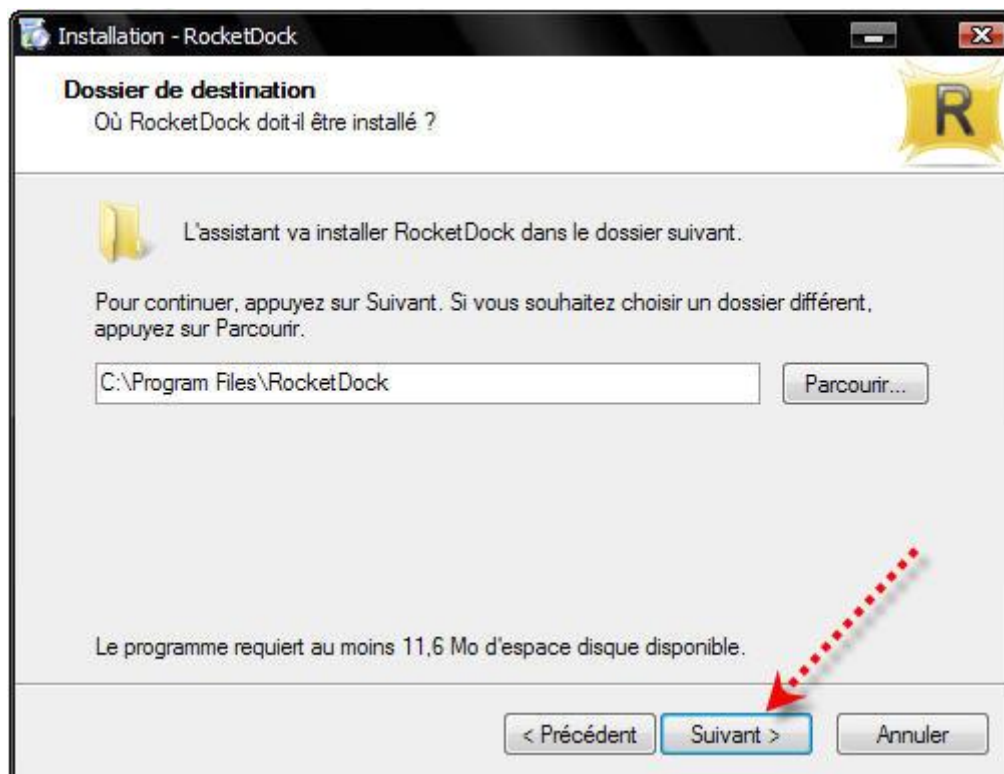
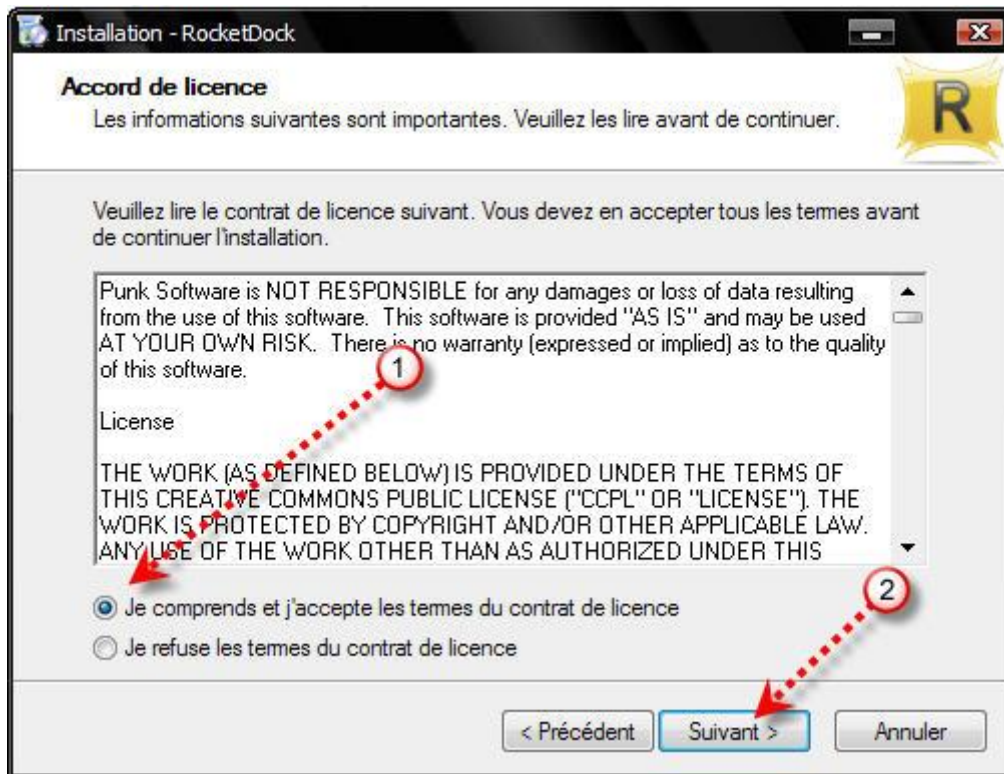


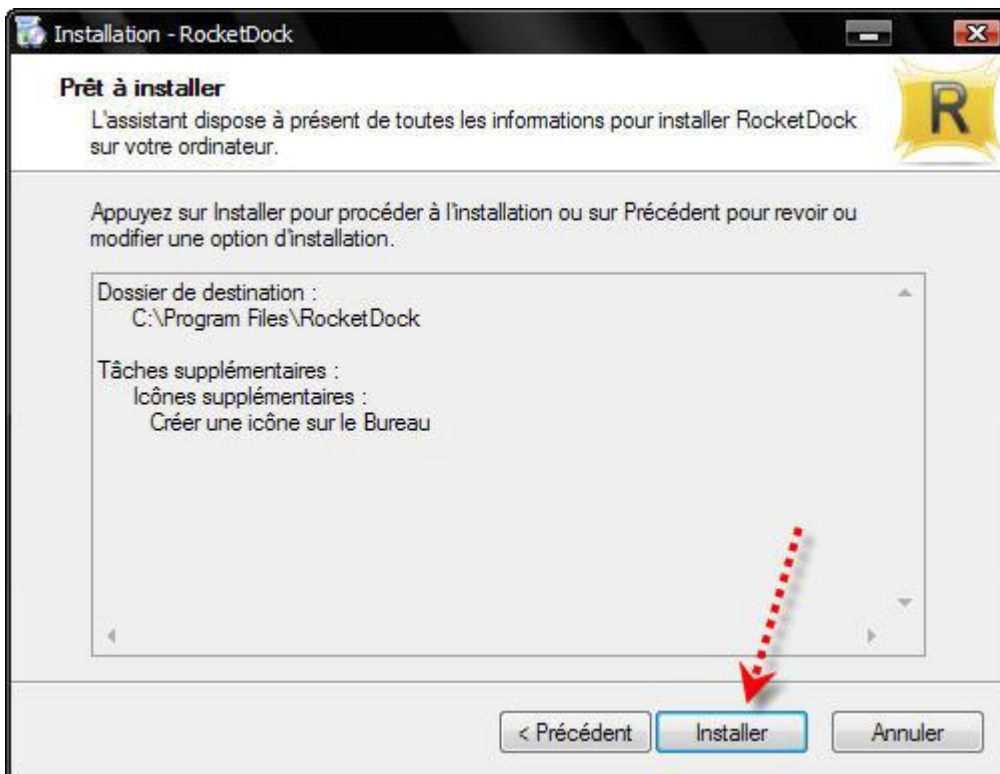
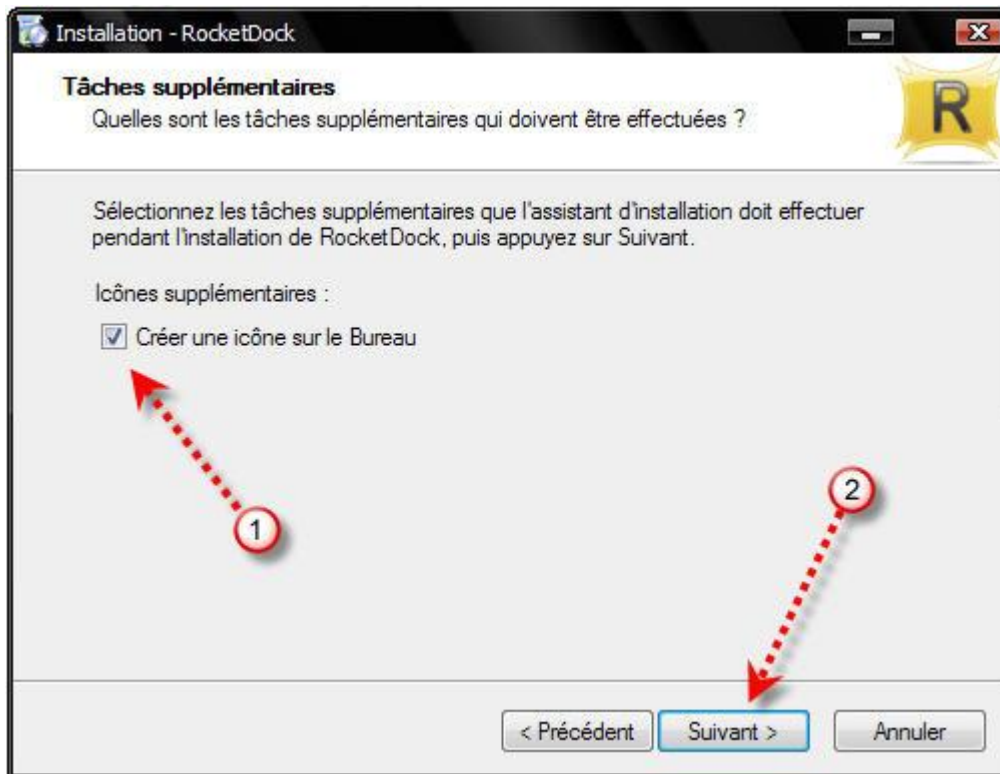
Tuto RocketDock

Ce logiciel va agrémenter, par des animations 3D, la façon que vous avez de lancer vos applications.

Installation









Paramétrage et utilisation

On lance l'application



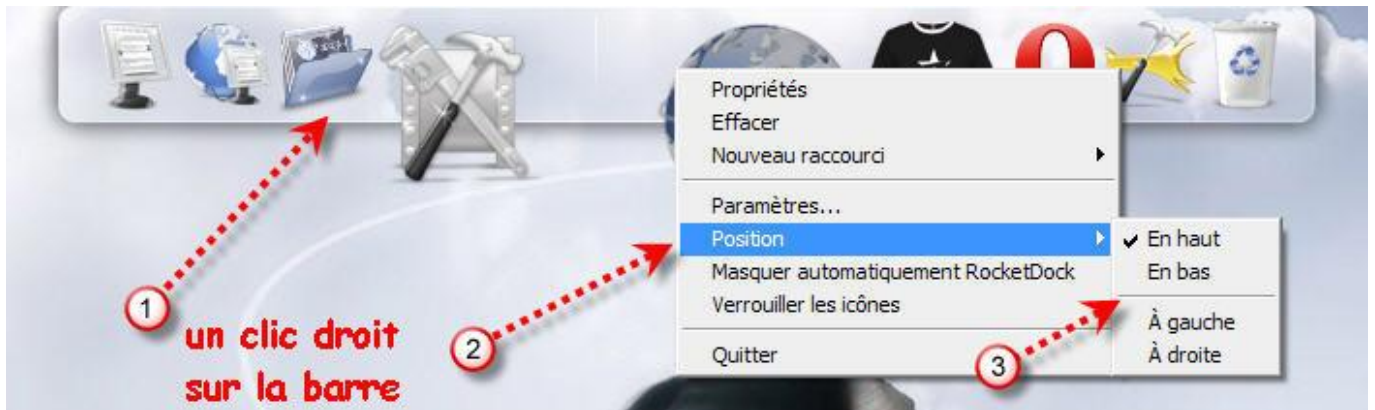
Les réglages se font avec un clic droit sur la barre RocketDock et les icônes s'ajoutent ou se retirent via un glisser / déposer.



Une animation (réglable) apparaît au passage de la souris.



On peut paramétrer des tas de choses... Essayez, testez et trouvez vos réglages préférés ainsi que la position de la barre sur votre écran.



Voici un exemple avec la RockDock en bas de l'écran et la barre des tâches masquée.

