

## Tuto Folderlco



Dans la lignée de FolderMarker ou iColorFolder, Folderlco propose de mettre un peu de couleurs dans vos dossiers désespérément jaunes.

Dans sa version « installable », le logiciel offre la possibilité de changer l'icône d'un dossier depuis le menu contextuel.

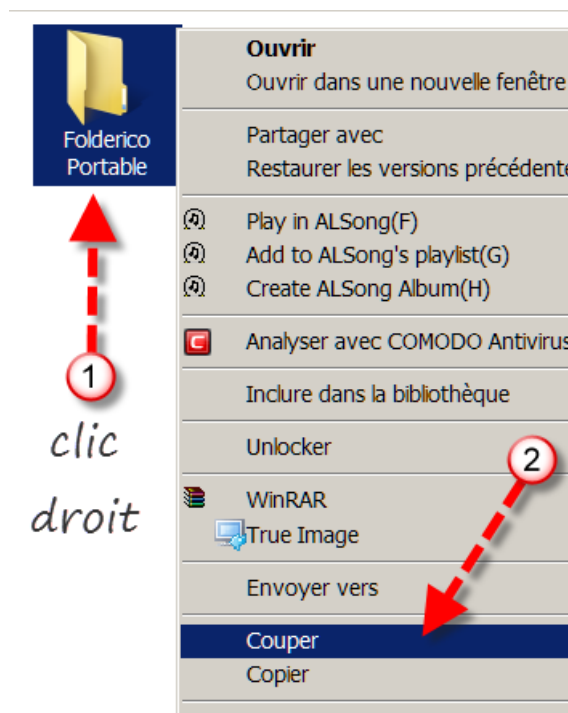
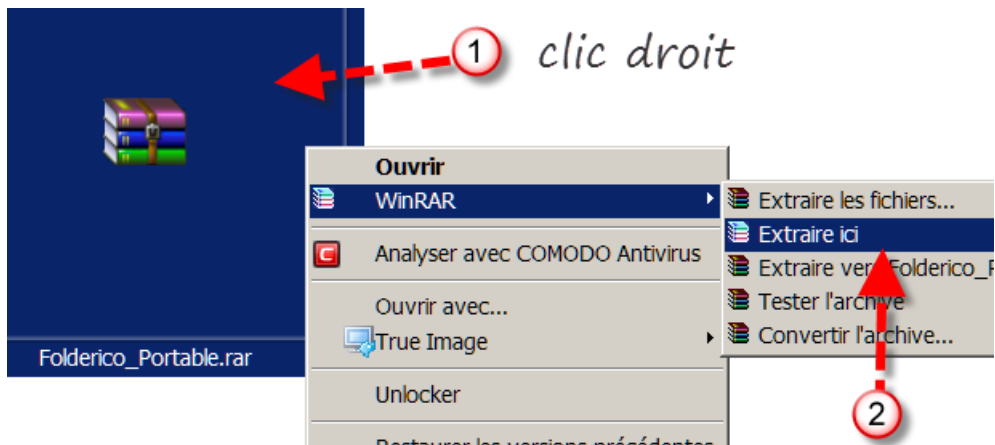
Etant partisan des versions « portables » des logiciels pour une moindre consommation de ressources systèmes, c'est la version portable qui sera examinée dans ce tutoriel.

Tout d'abord, vous devez vous procurer ce Freeware, soit sur le net soit [ICI](#).

Sachez que vous pourrez trouver facilement des thèmes d'icônes pour Folderlco en tapant dans Google « Folderlco themes ». Il suffira de décompresser le thème téléchargé dans le dossier d'installation de Folderlco.

Les icônes pourront être restaurées à leur état initial si vous changez d'avis.

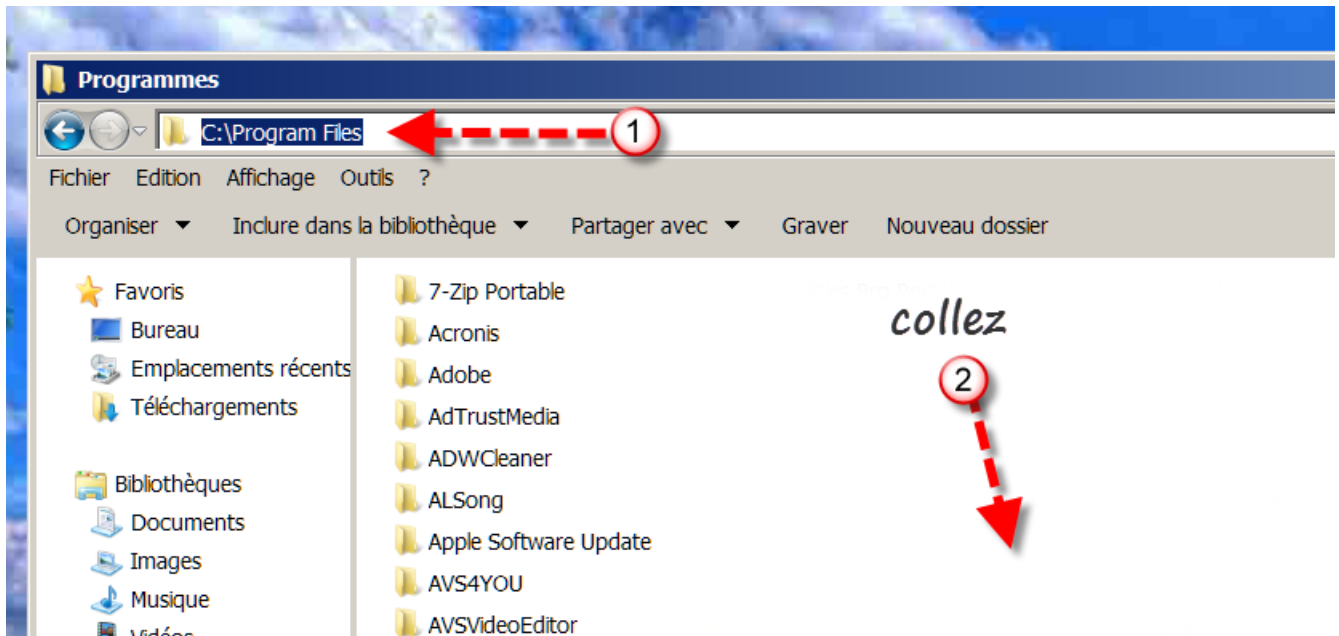
Une fois le fichier Folderlco\_Portable.rar téléchargé, décompressez-le via un clic droit et « Extraire ici ». Vous obtenez un dossier jaune que vous coupez via un clic droit et « Couper » ( le fichier rar pourra être supprimé ).



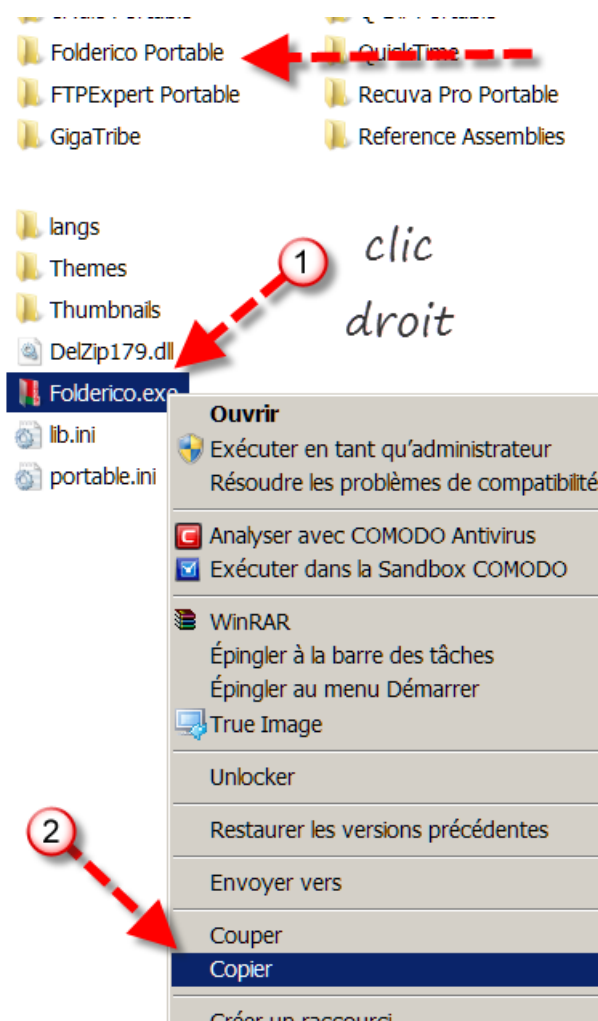
Allez coller le dossier jaune nommé « Folderico Portable » dans votre dossier Program Files.

*C:\Program Files (x86)\* pour ceux ayant Windows 7 ou 8

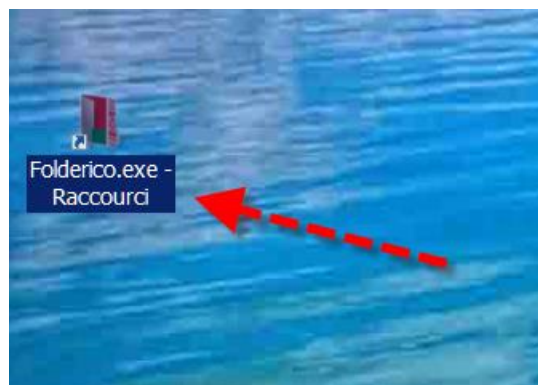
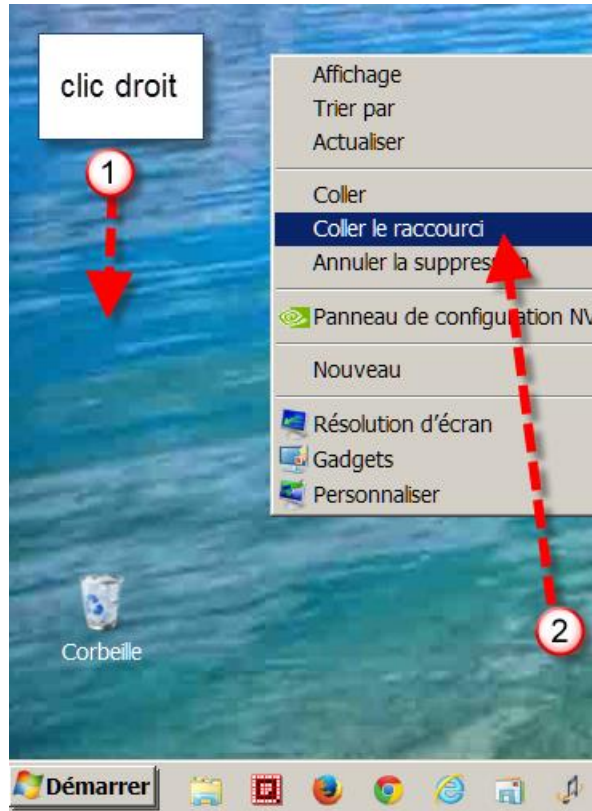
*C:\Program Files\* pour ceux ayant Windows XP



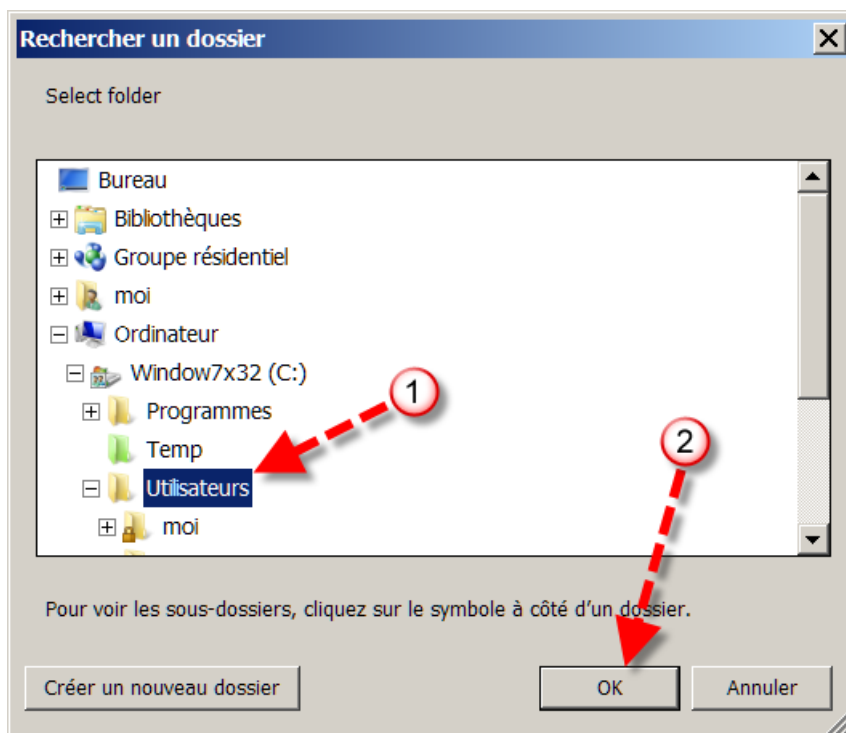
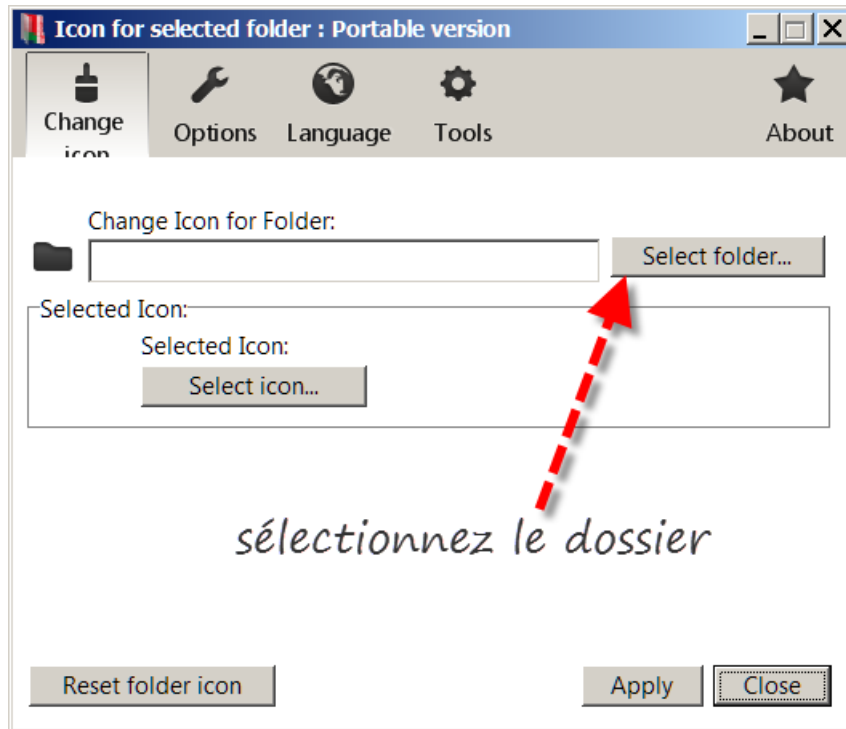
Ensuite, vous rentrez dans le dossier et vous copiez le fichier Folderico.exe



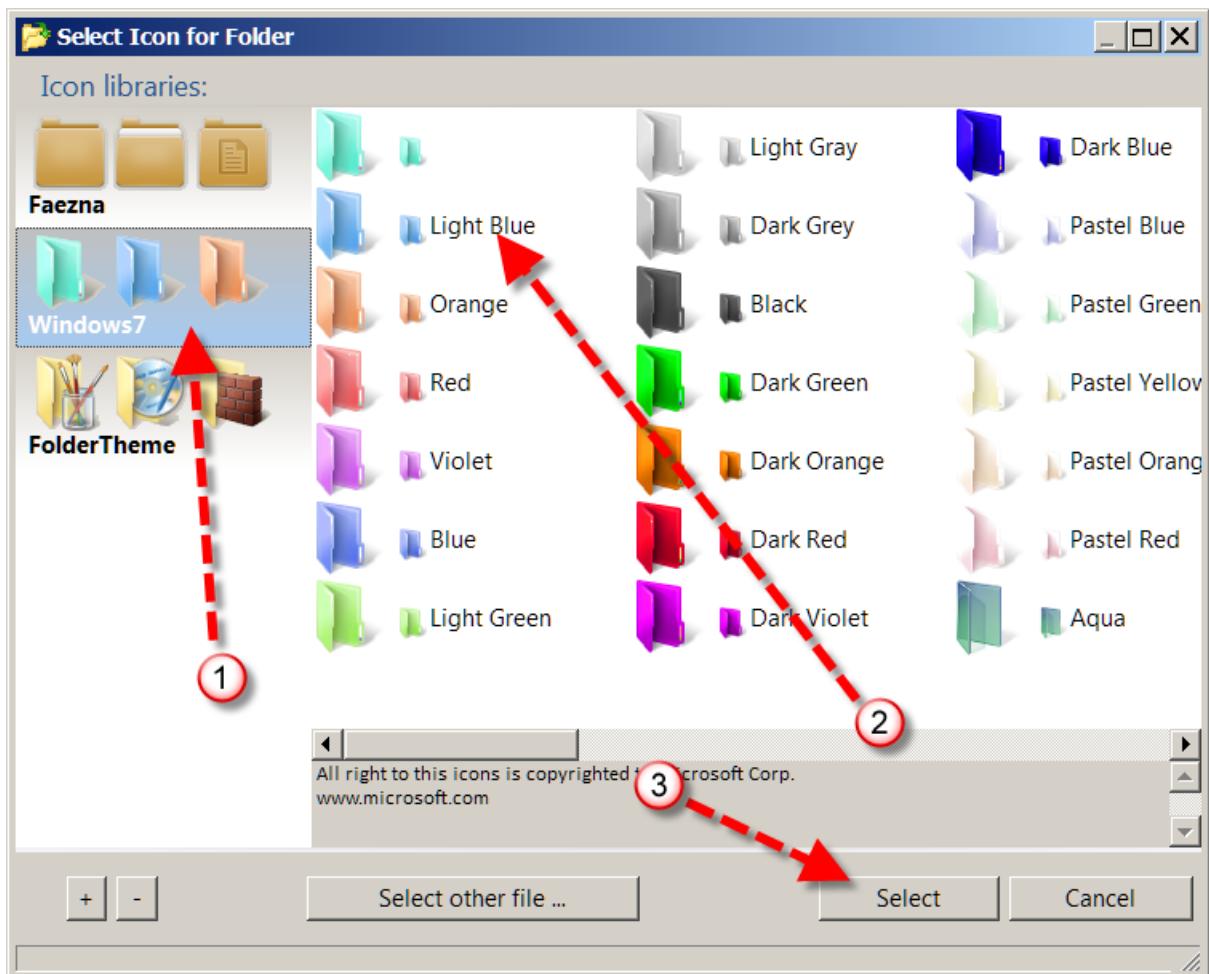
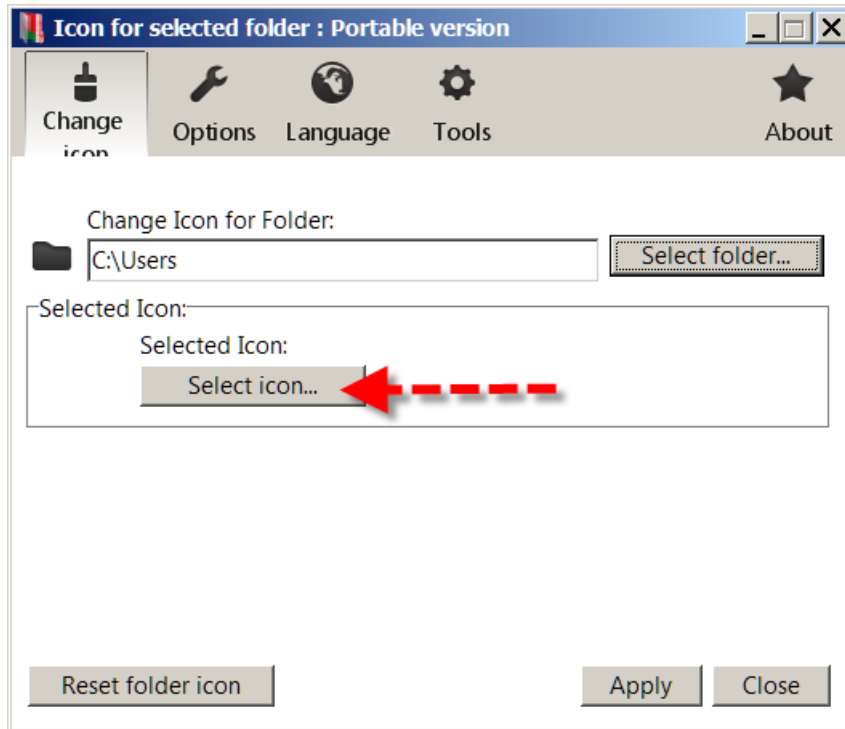
Allez ensuite sur votre bureau et collez le raccourci.



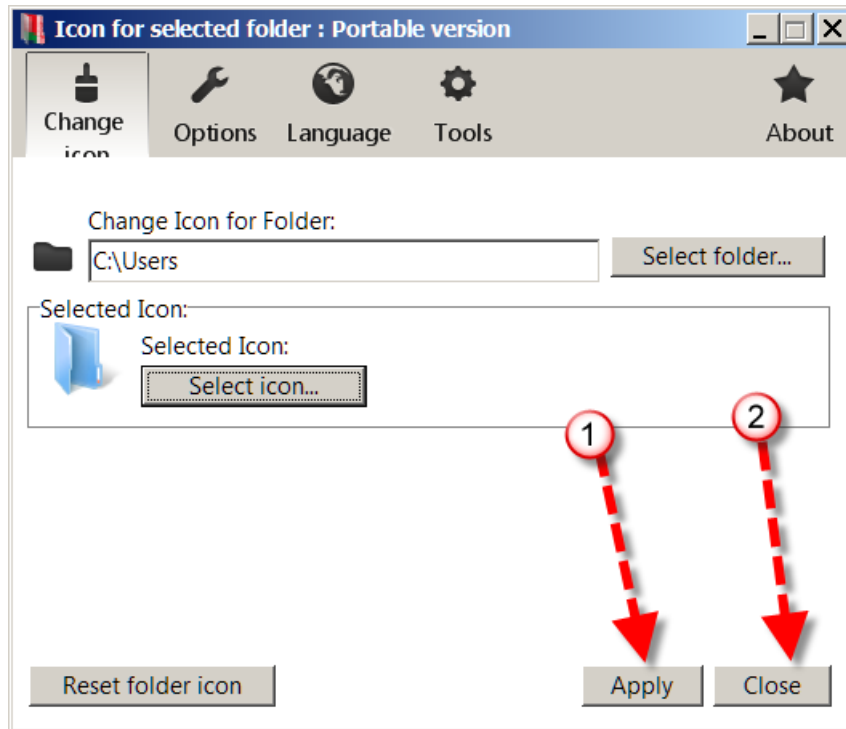
Voyons maintenant comment utiliser Folderlco. J'ai déjà choisi un dossier vert pour « C:\Temp », je vais maintenant choisir un dossier bleu pour le dossier « Utilisateurs » ( Users ). Lancez le logiciel via son raccourci.



Je sélectionne l'icône de mon choix.



Je valide en cliquant sur « Apply » ( Appliquer ) et je ferme le logiciel en cliquant sur « Close » ( Fermer ) à moins que je désire changer d'autres icônes.



Je constate le résultat.

