

Tutoriel Acronis True Image Home 2011

1) Installation du logiciel



WWW.ACRONIS.FR

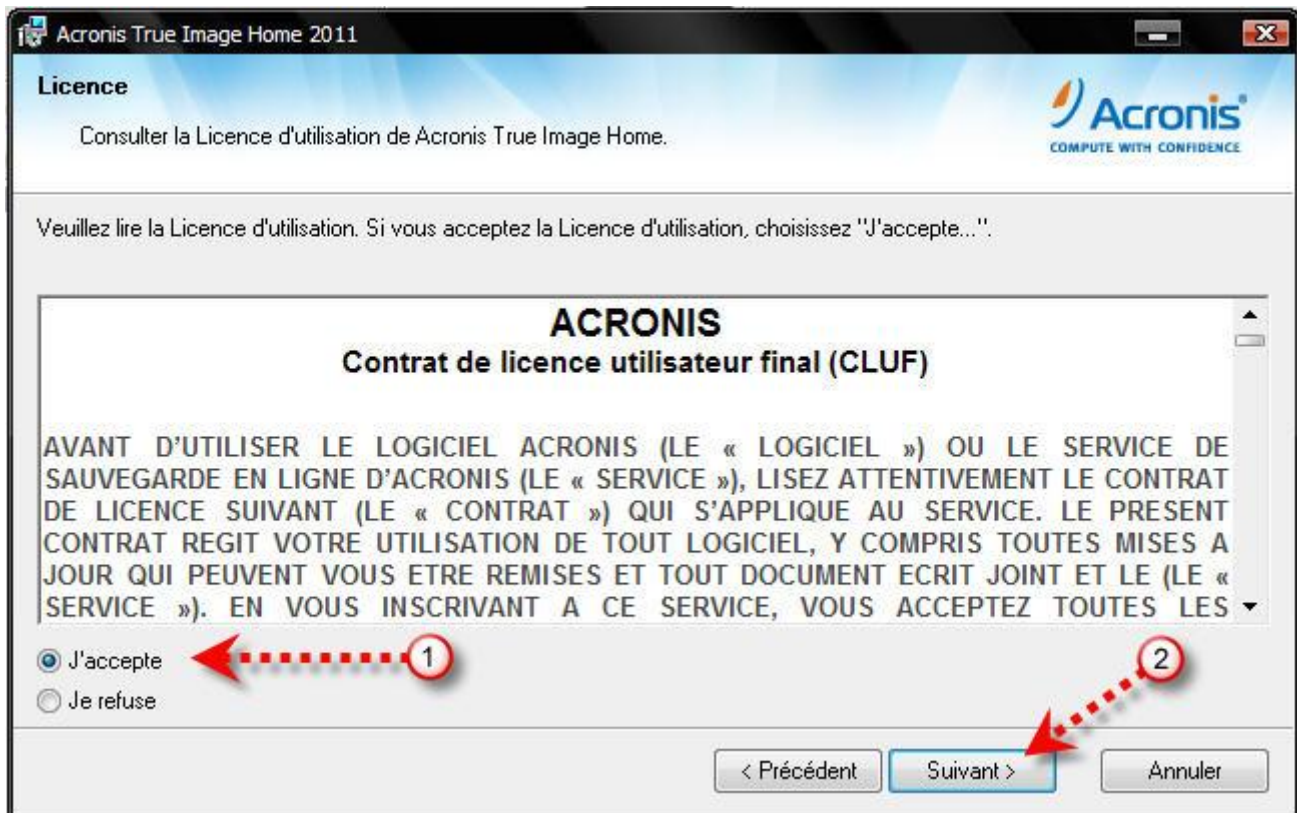
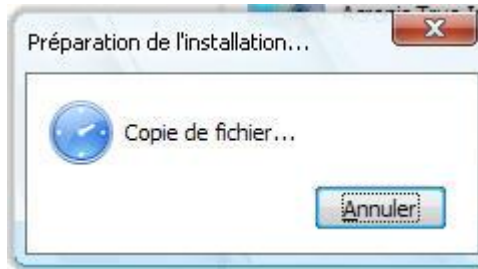
Acronis® True Image Home 2011

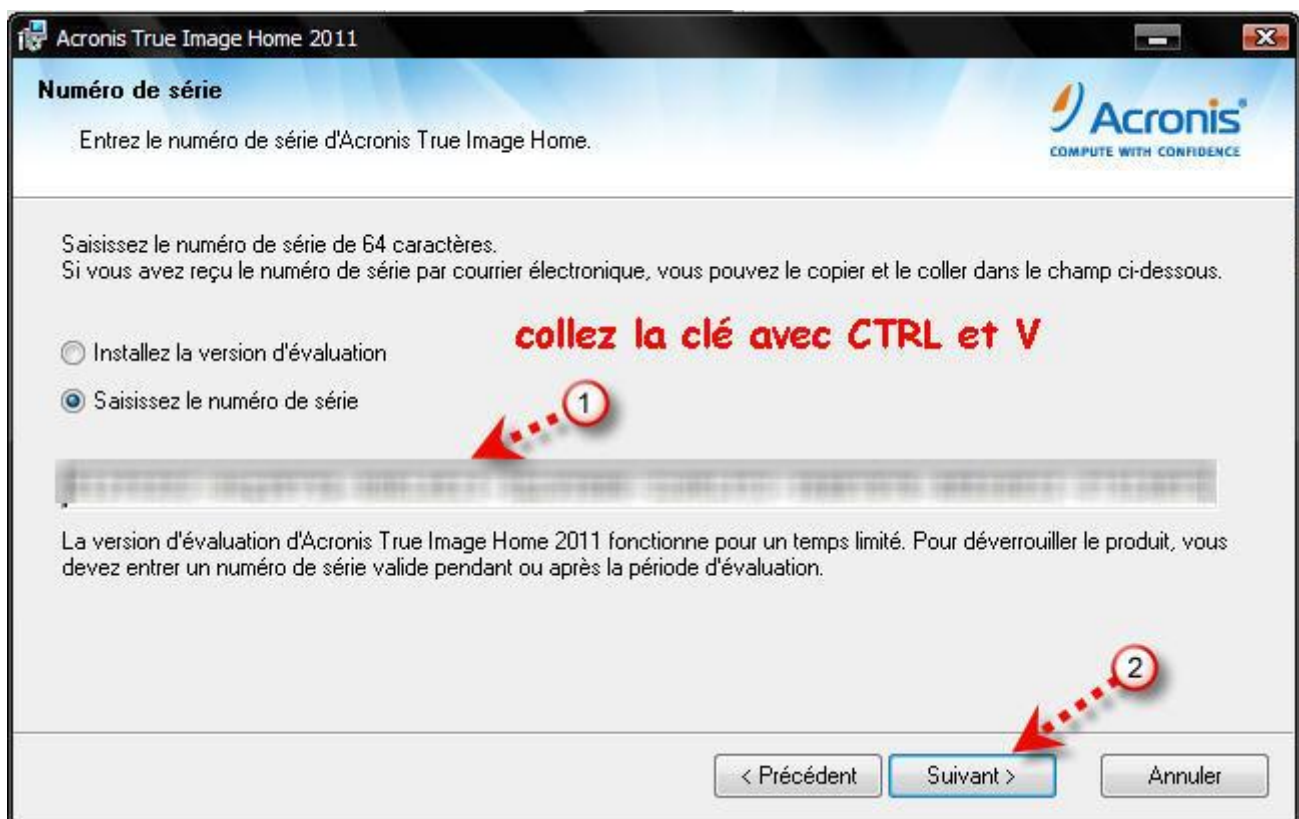
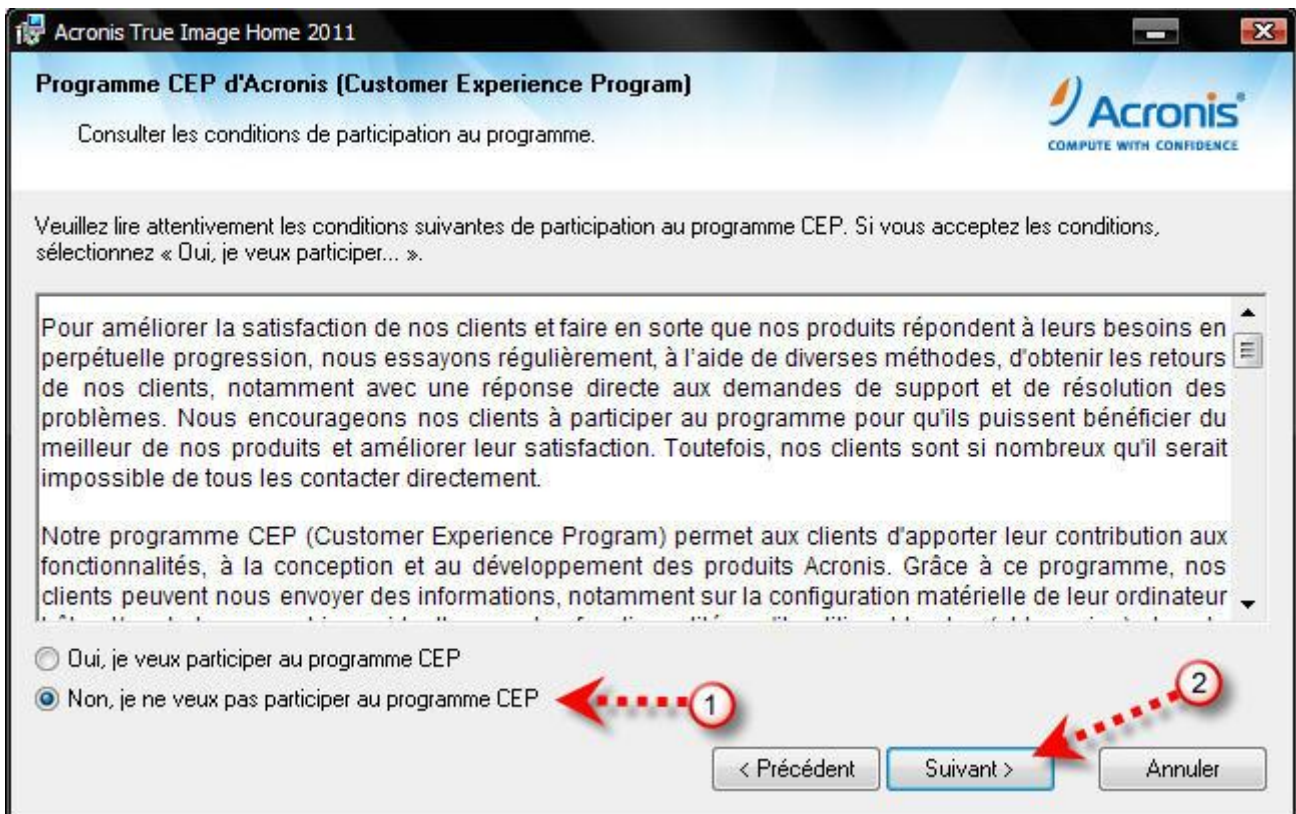
Installer Acronis True Image Home
Installer Acronis True Image Home pour sauvegarder et restaurer les données de cet ordinateur.

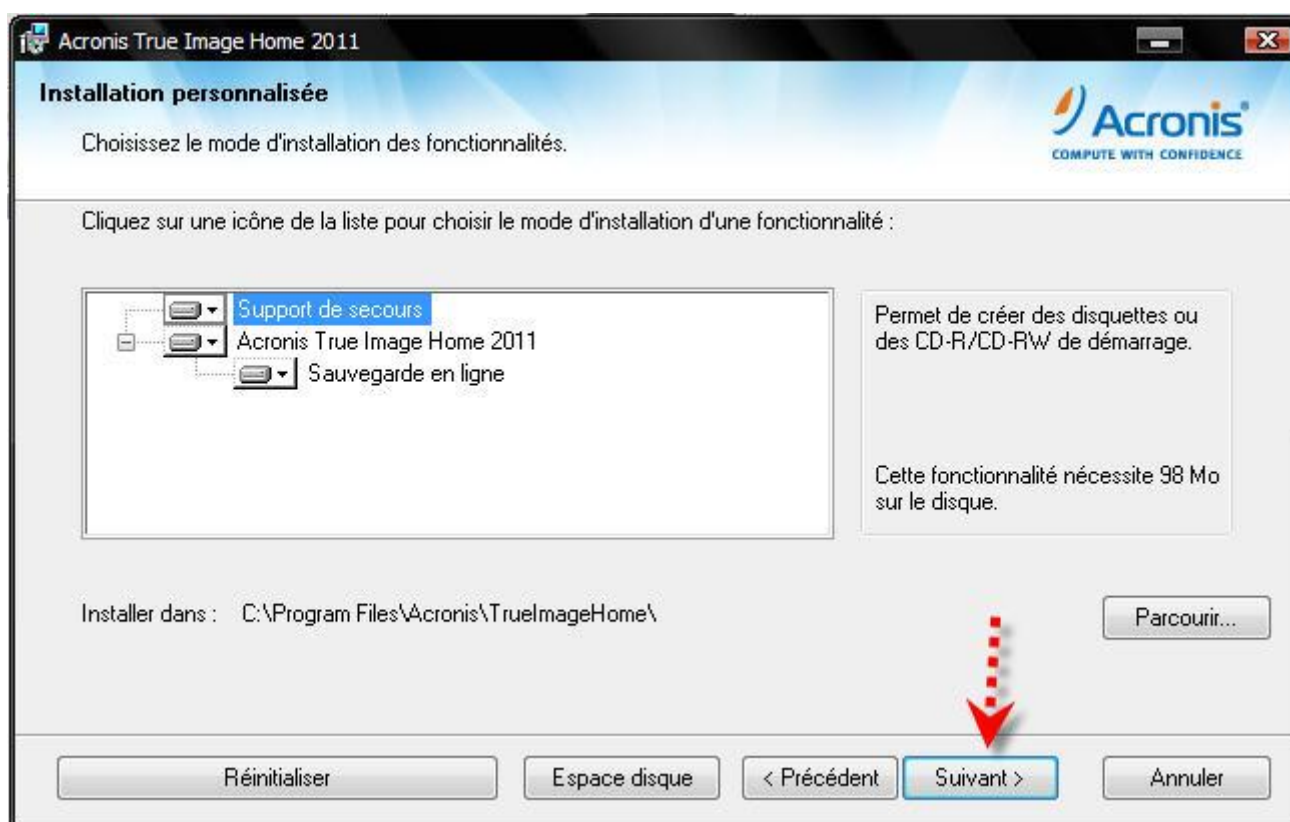
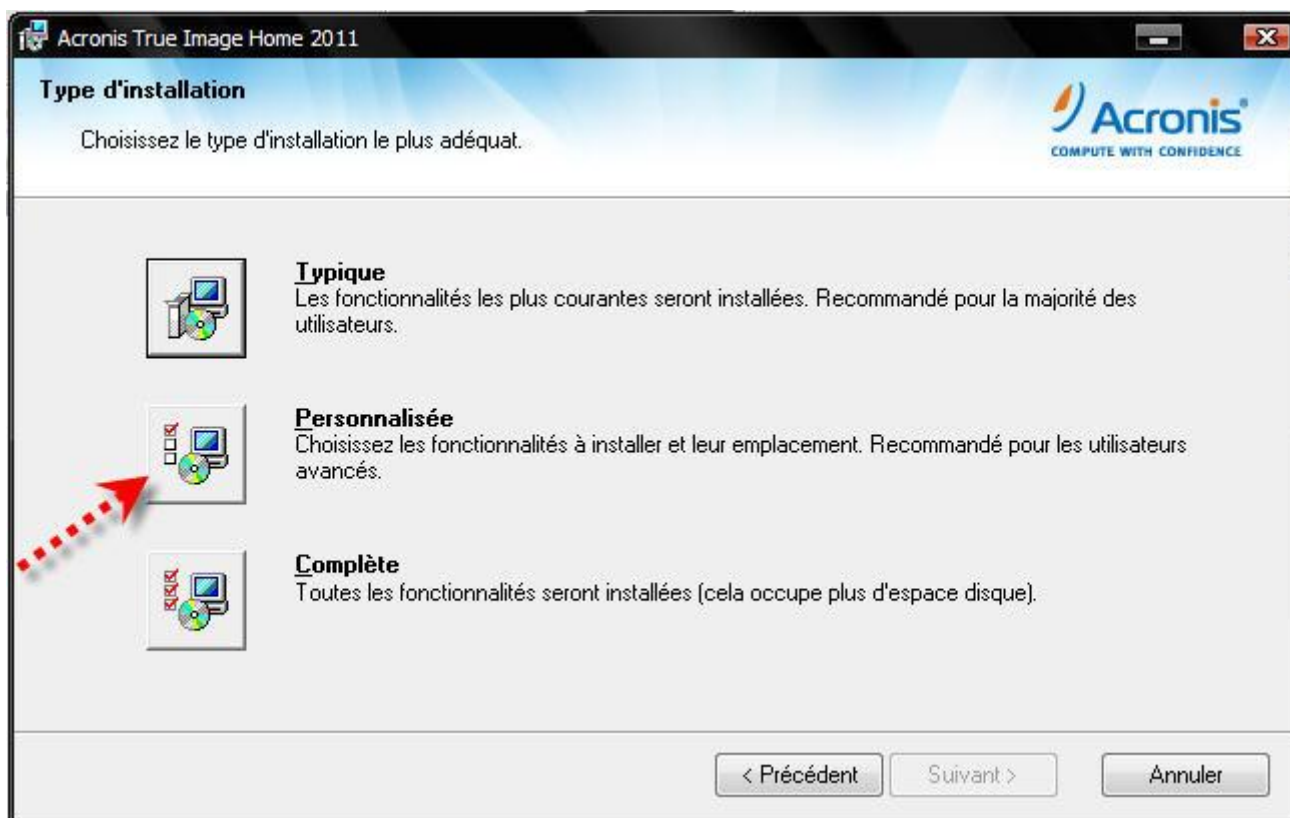
[Il n'y a pas de nouvelle version d'Acronis True Image Home](#)
Cliquez pour vérifier à nouveau.

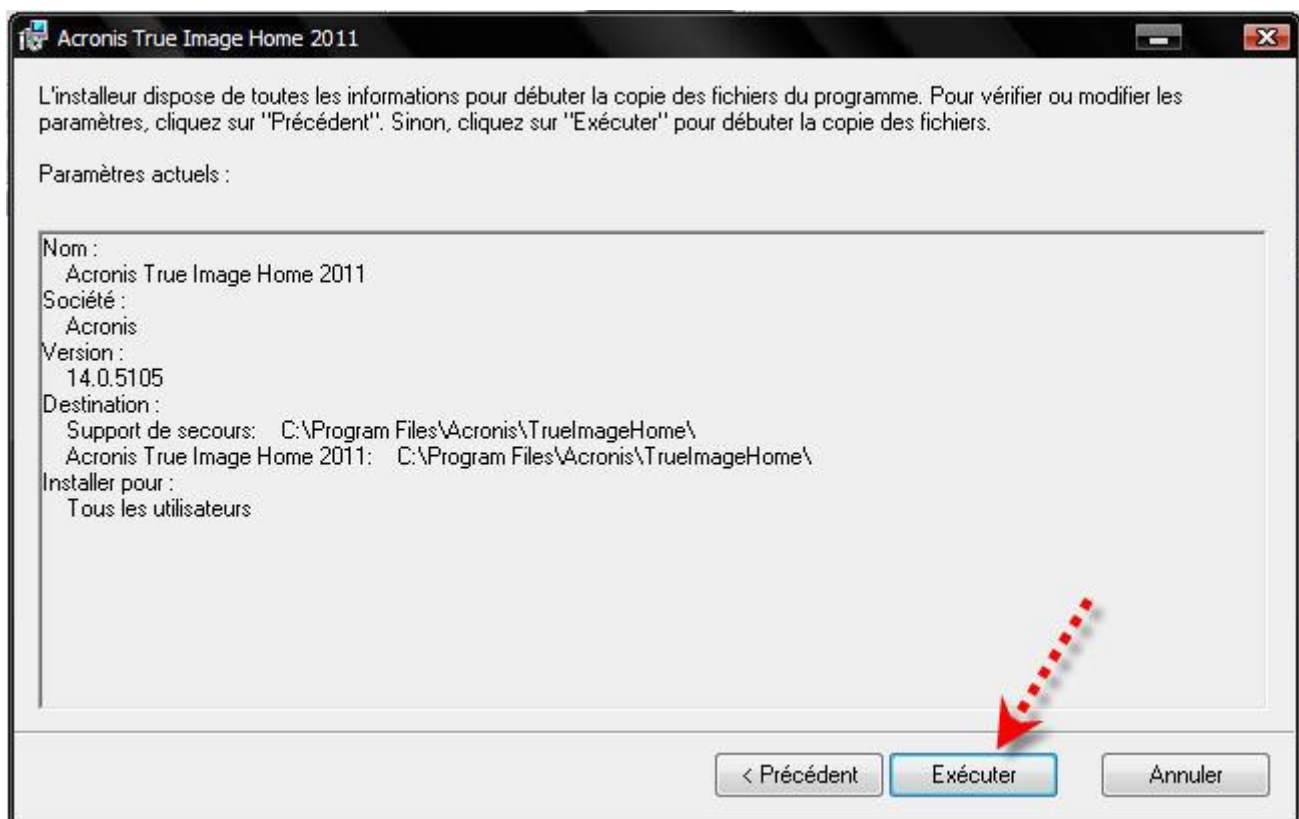
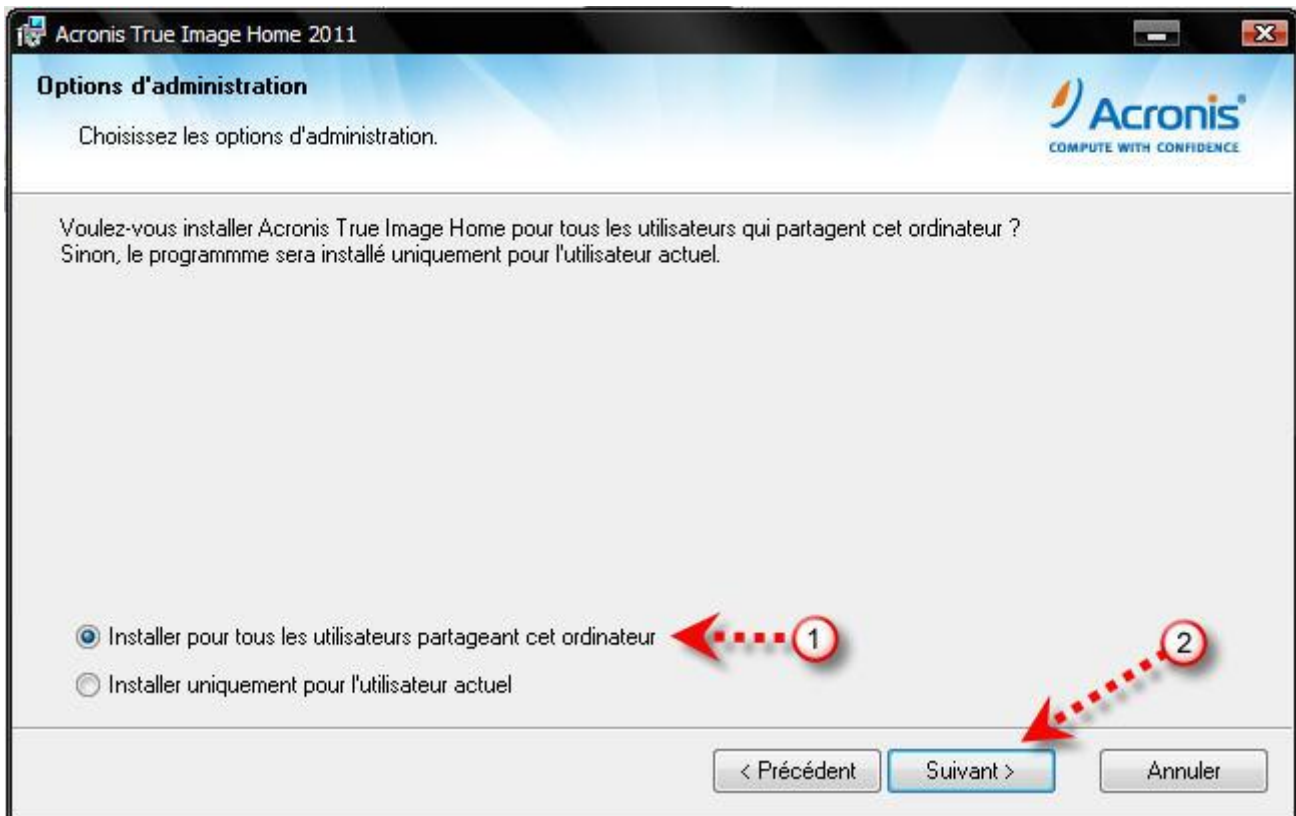
[Guide de l'utilisateur d'Acronis True Image Home](#)
Téléchargez la dernière version du Guide de l'utilisateur d'Acronis True Image Home.

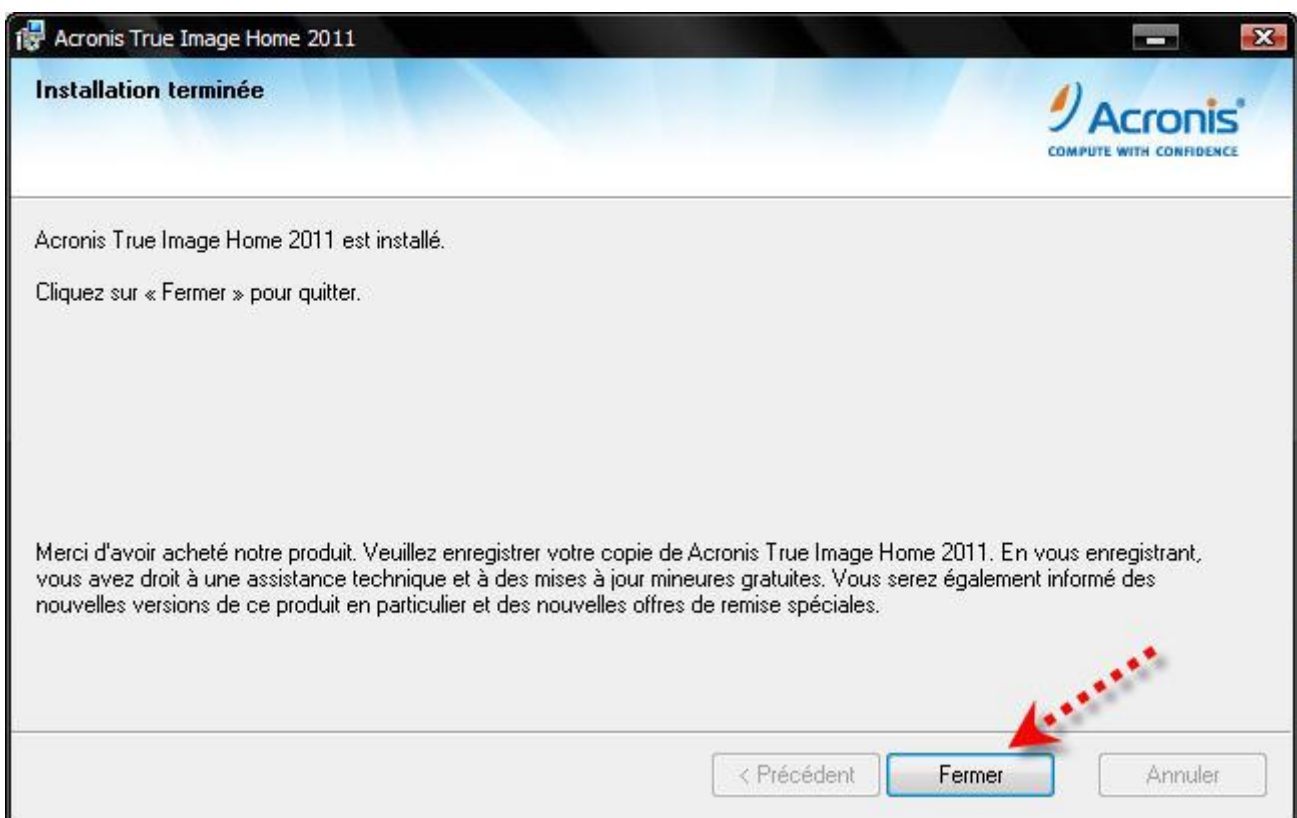
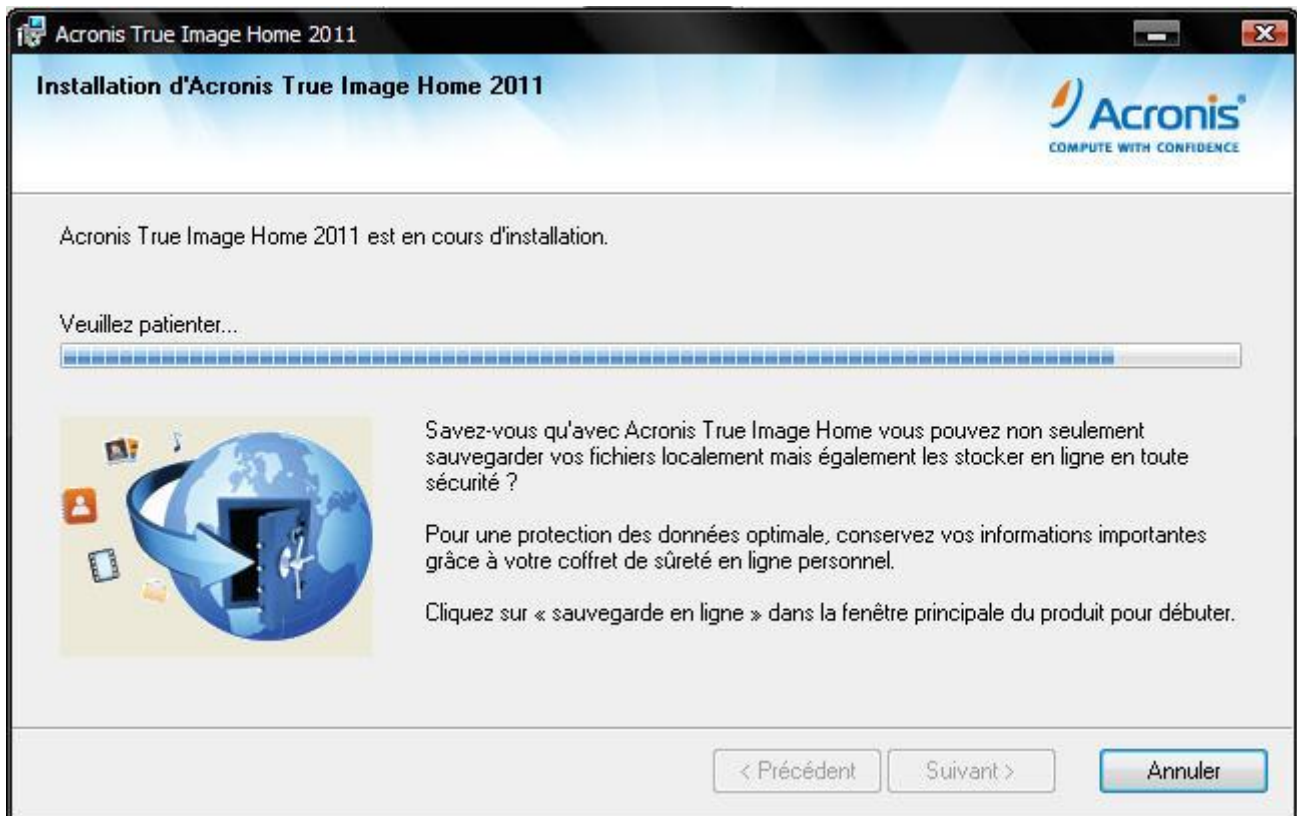
[Support Technique](#)
Contactez le service du support technique d'Acronis.



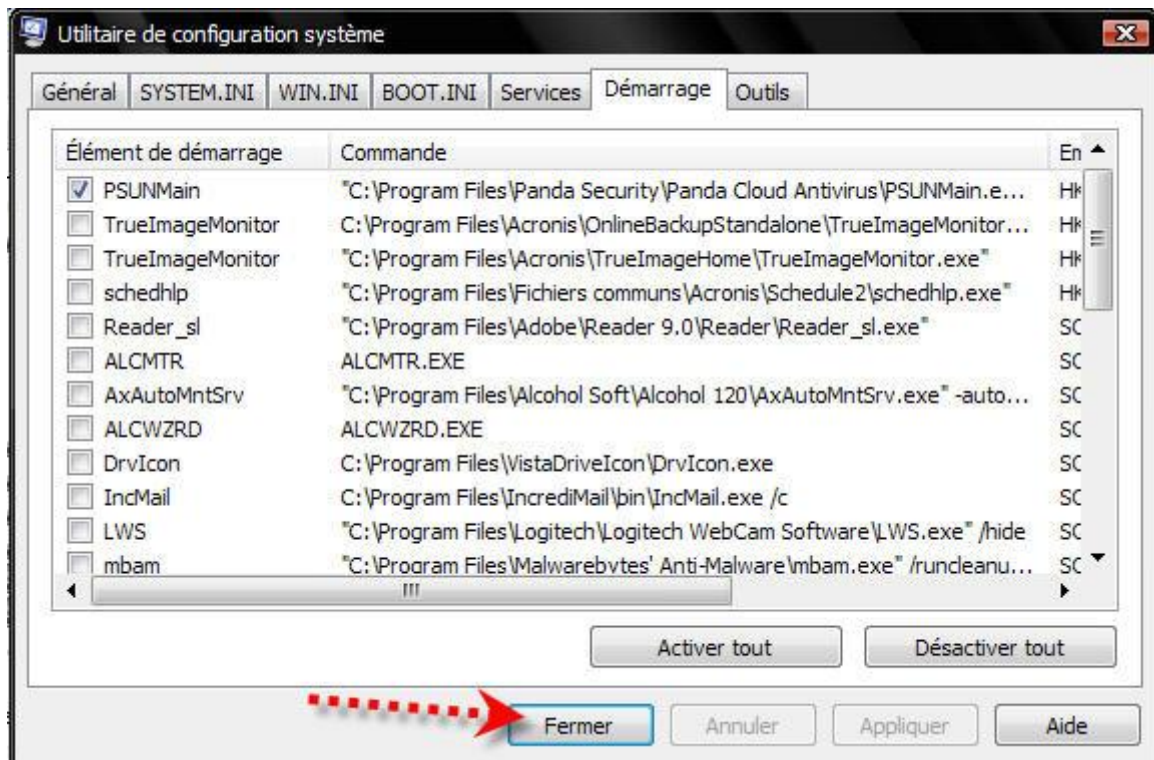
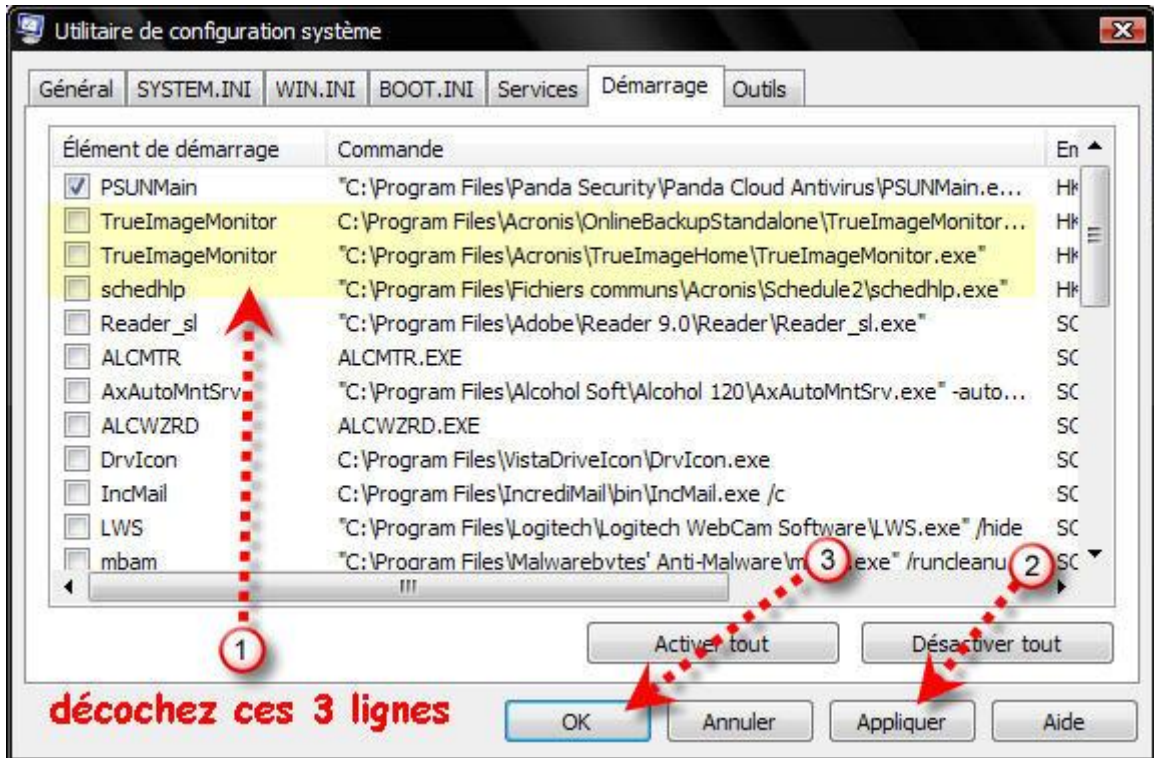


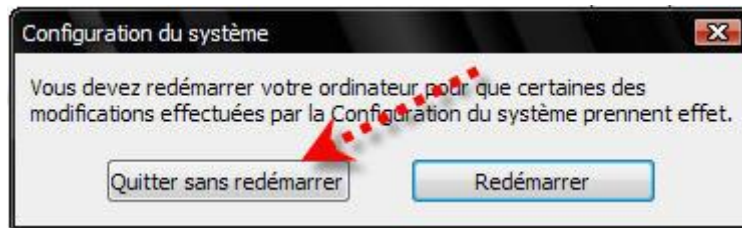




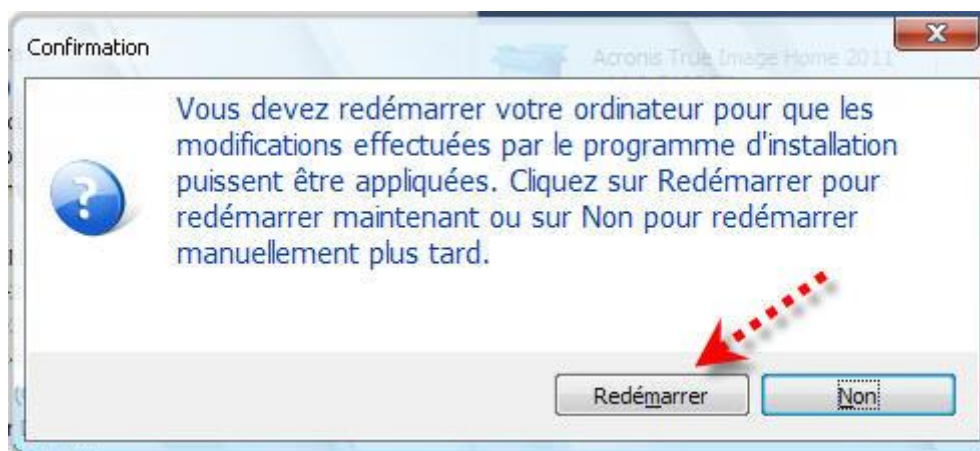


Windows va vous demander de redémarrer Windows, ne répondez pas et allez sur démarrer / Exécuter puis tapez msconfig et validez. Allez sur l'onglet « Démarrage » et décochez au moins les 3 lignes cochées par TI20011.

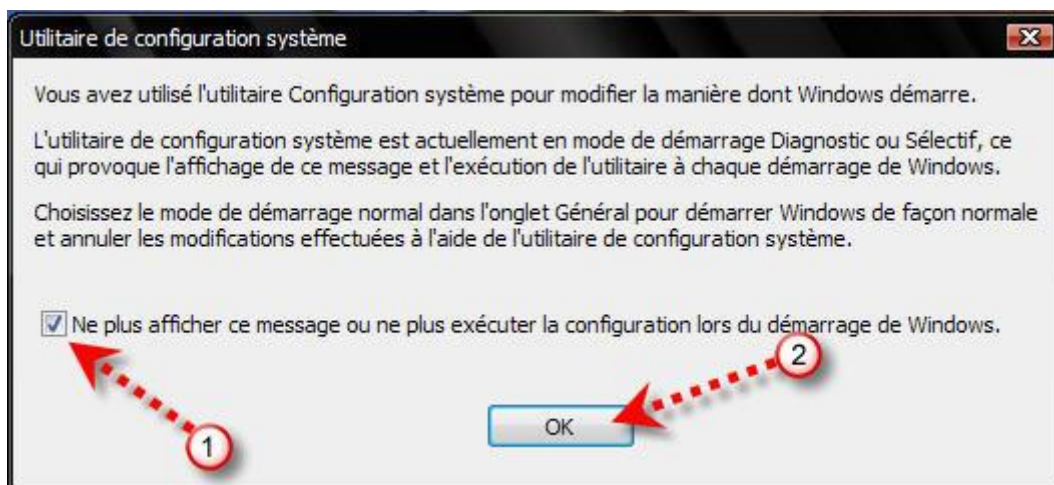




Revenez à la fenêtre demandant le redémarrage et acceptez.



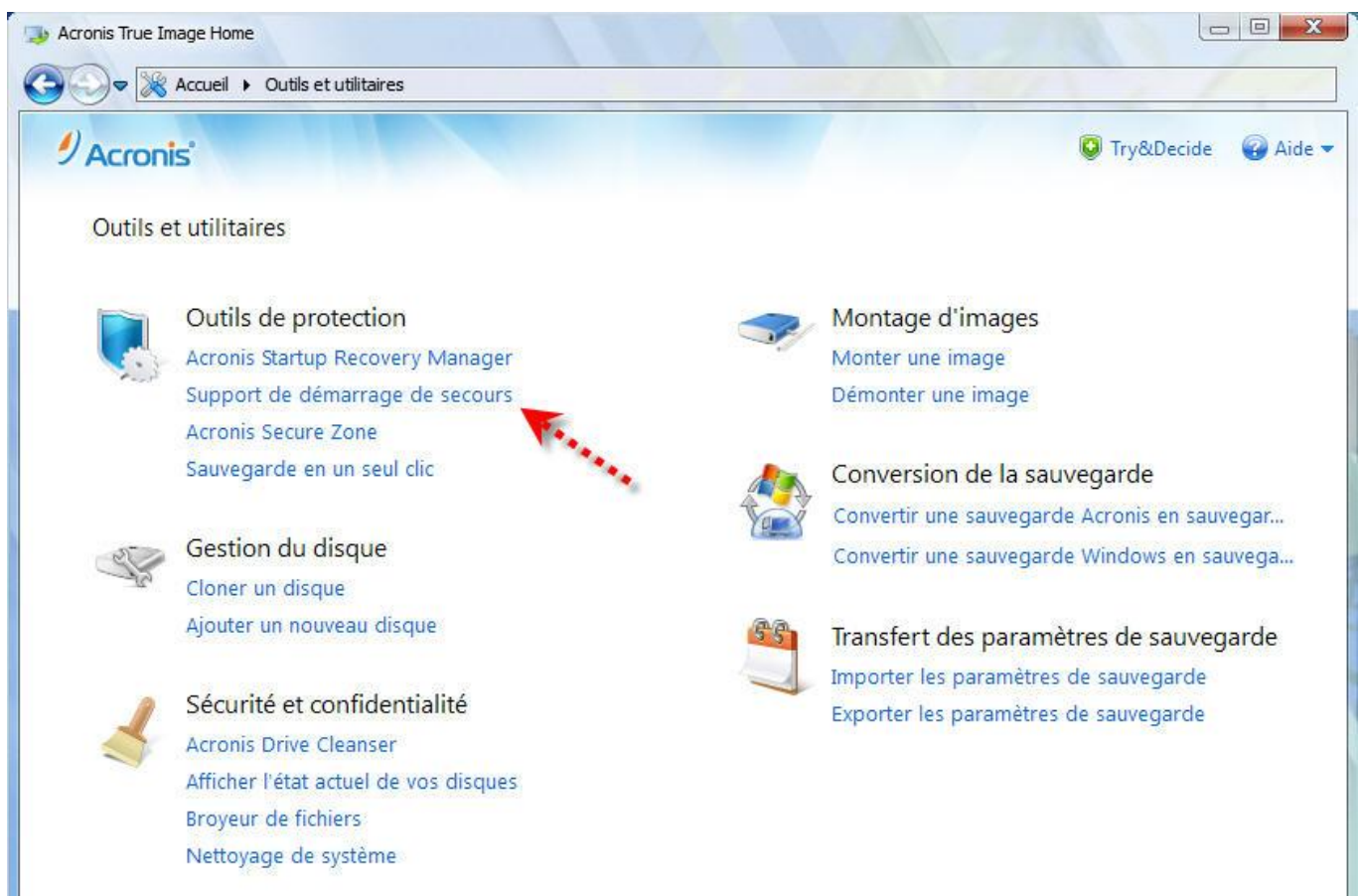
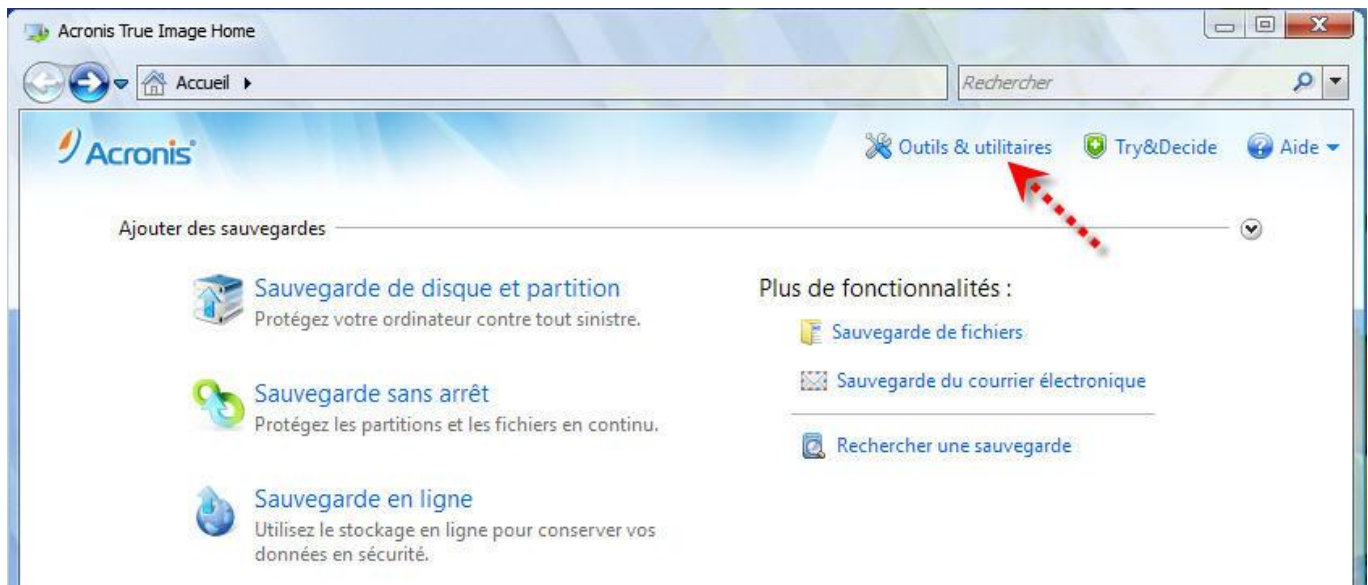
Une fois de retour sur votre bureau, vous verrez une fenêtre de ce genre :

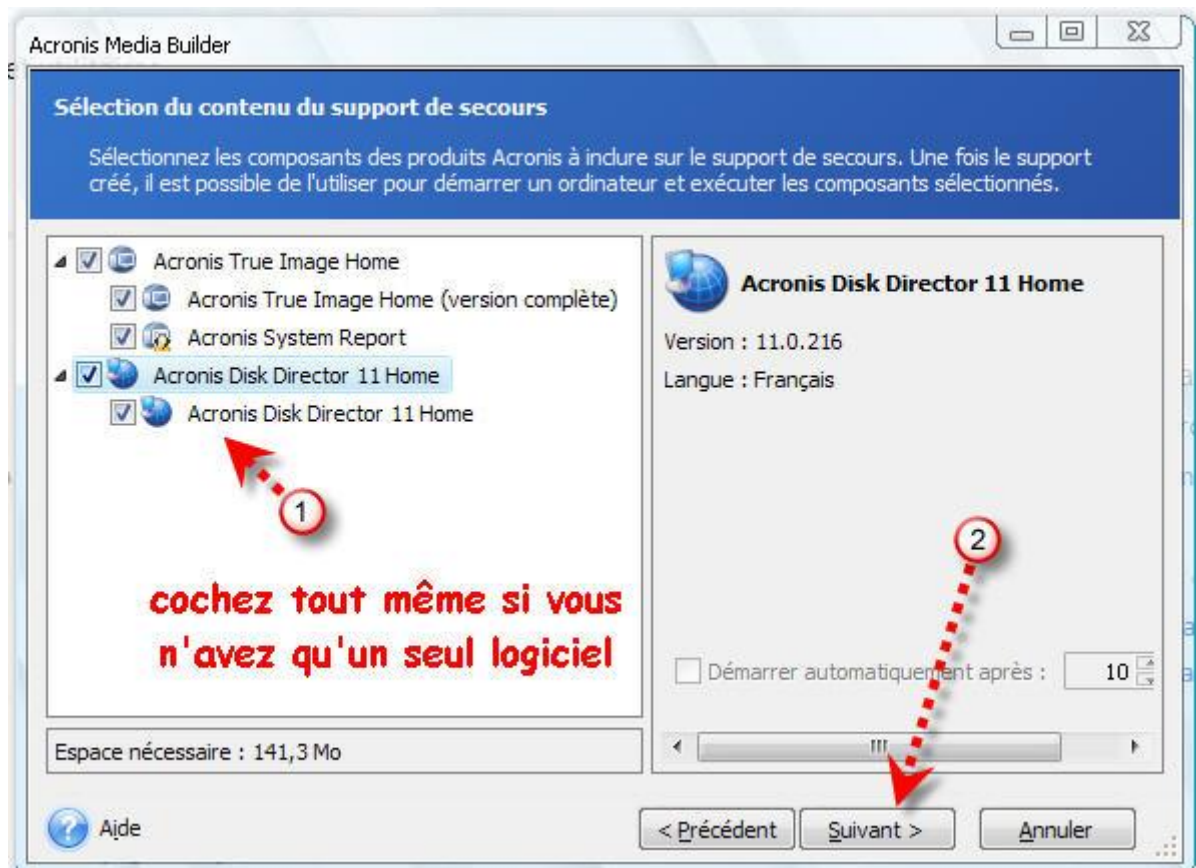
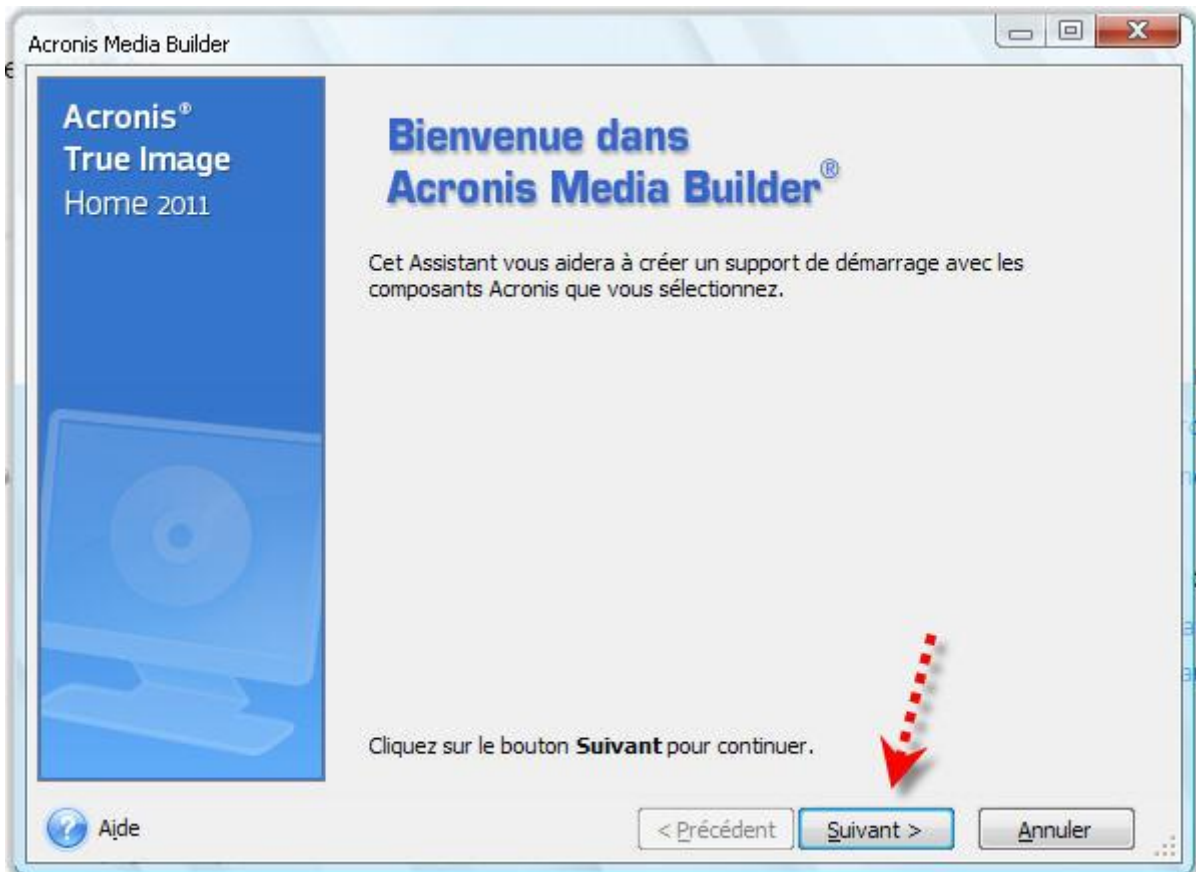


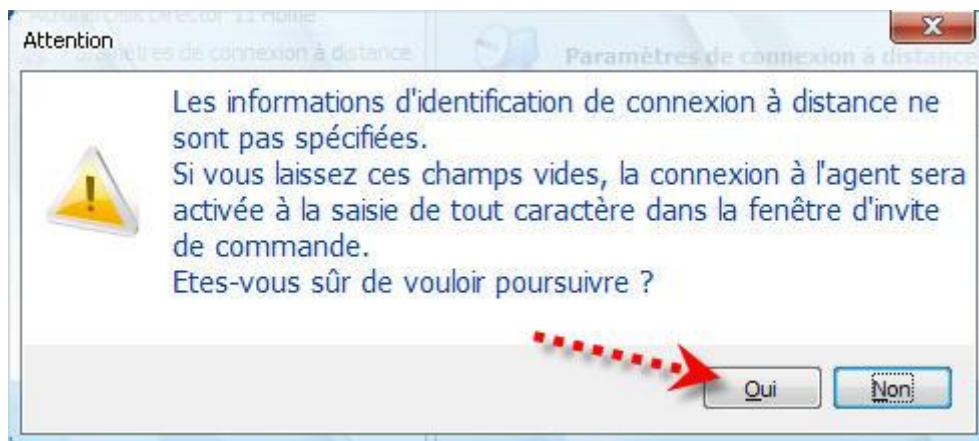
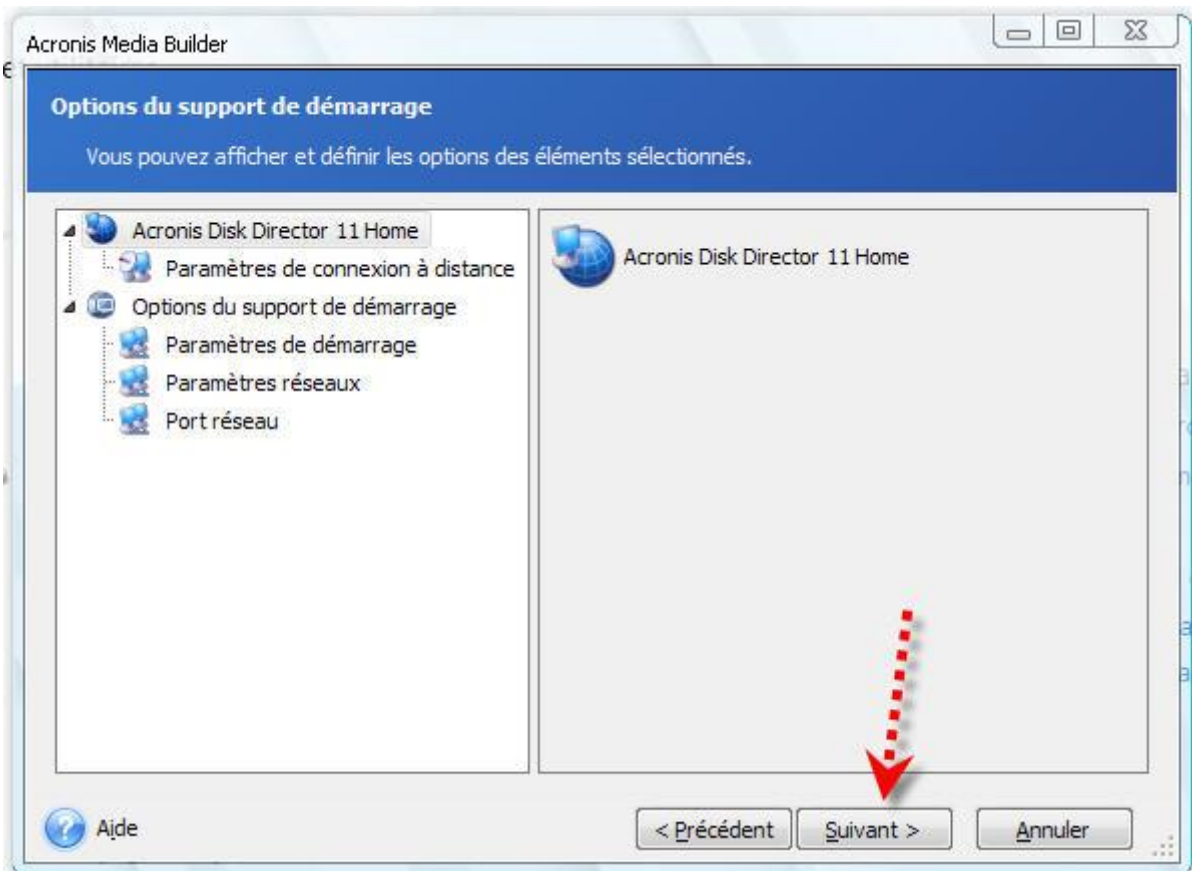
2) Création du support de secours

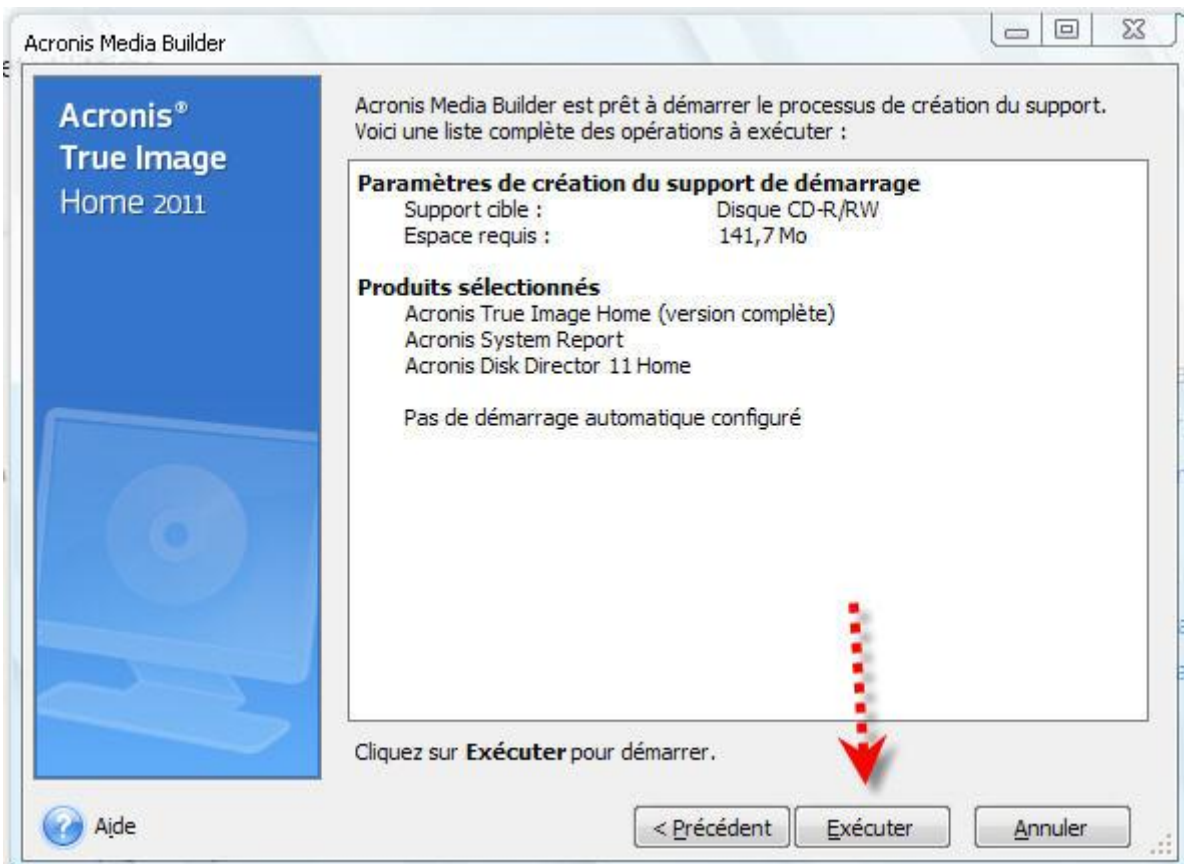
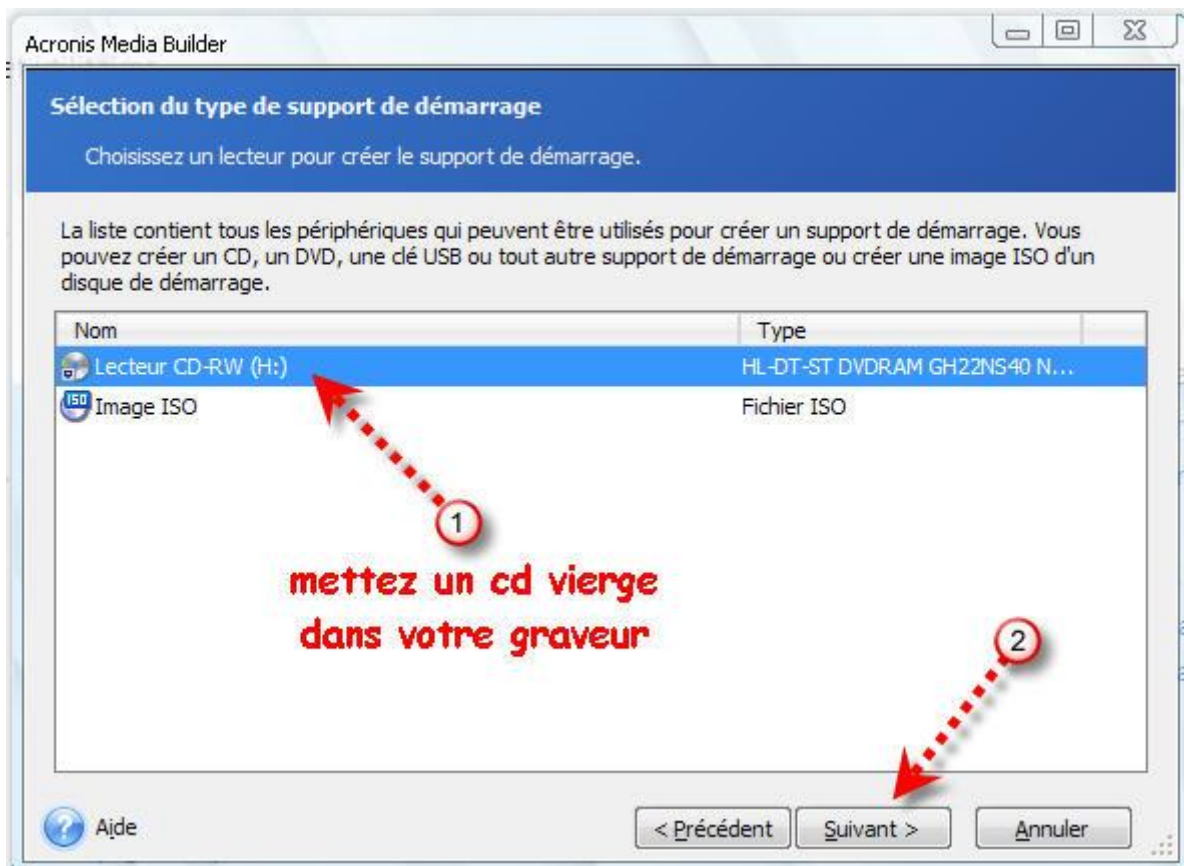
Lancez le logiciel

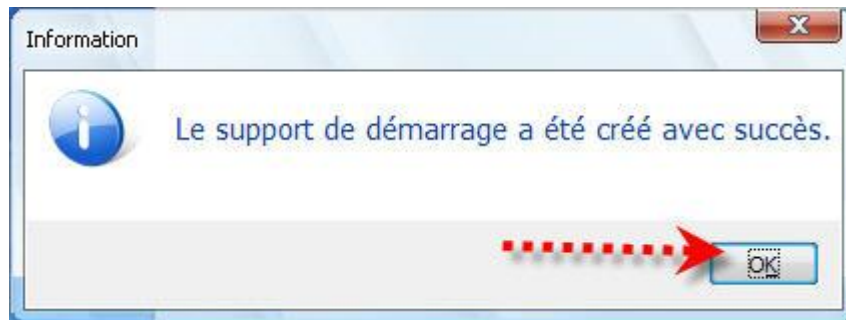










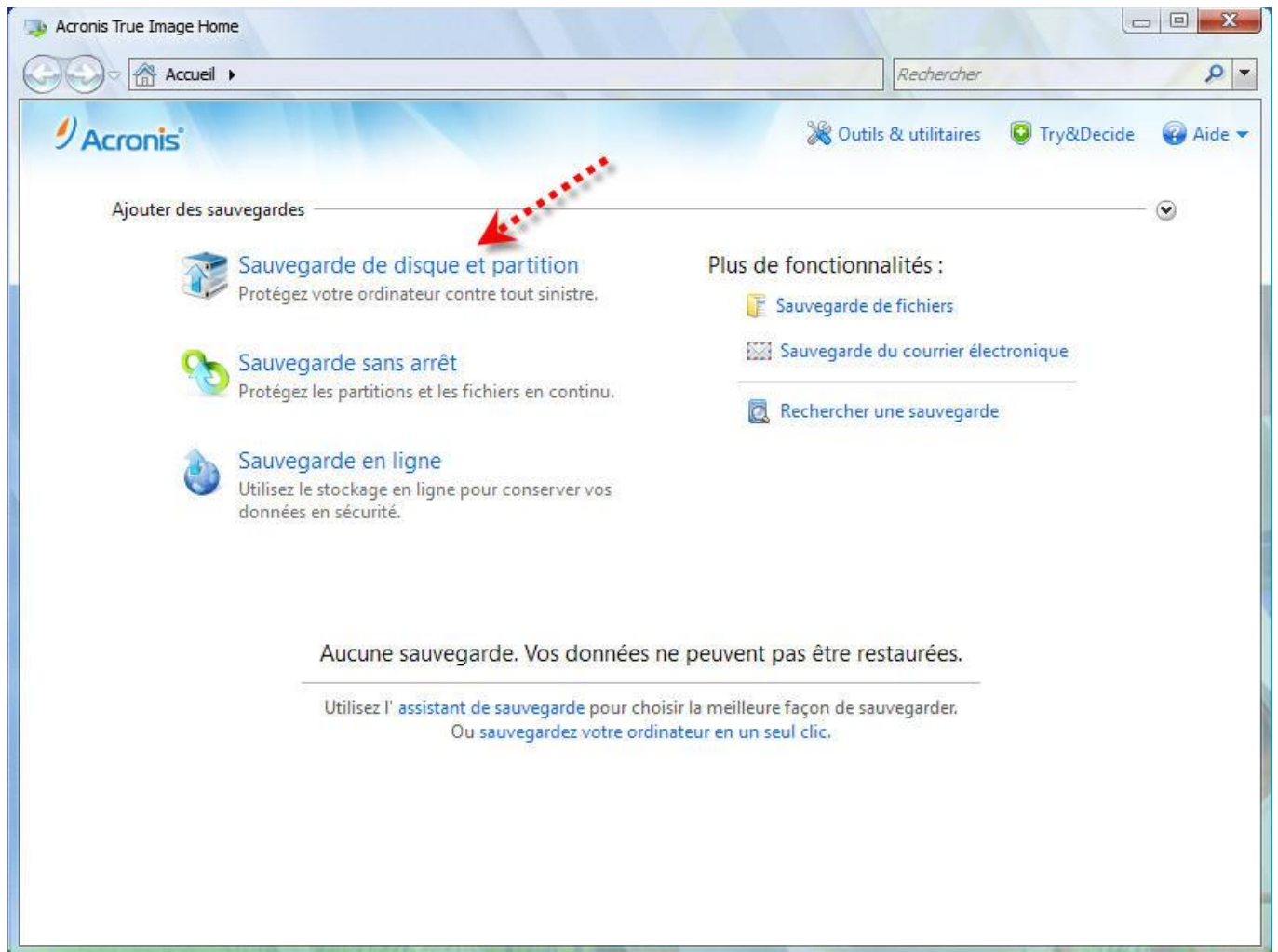


Retirez votre support de démarrage de secours du graveur et mettez-le à l'abri.

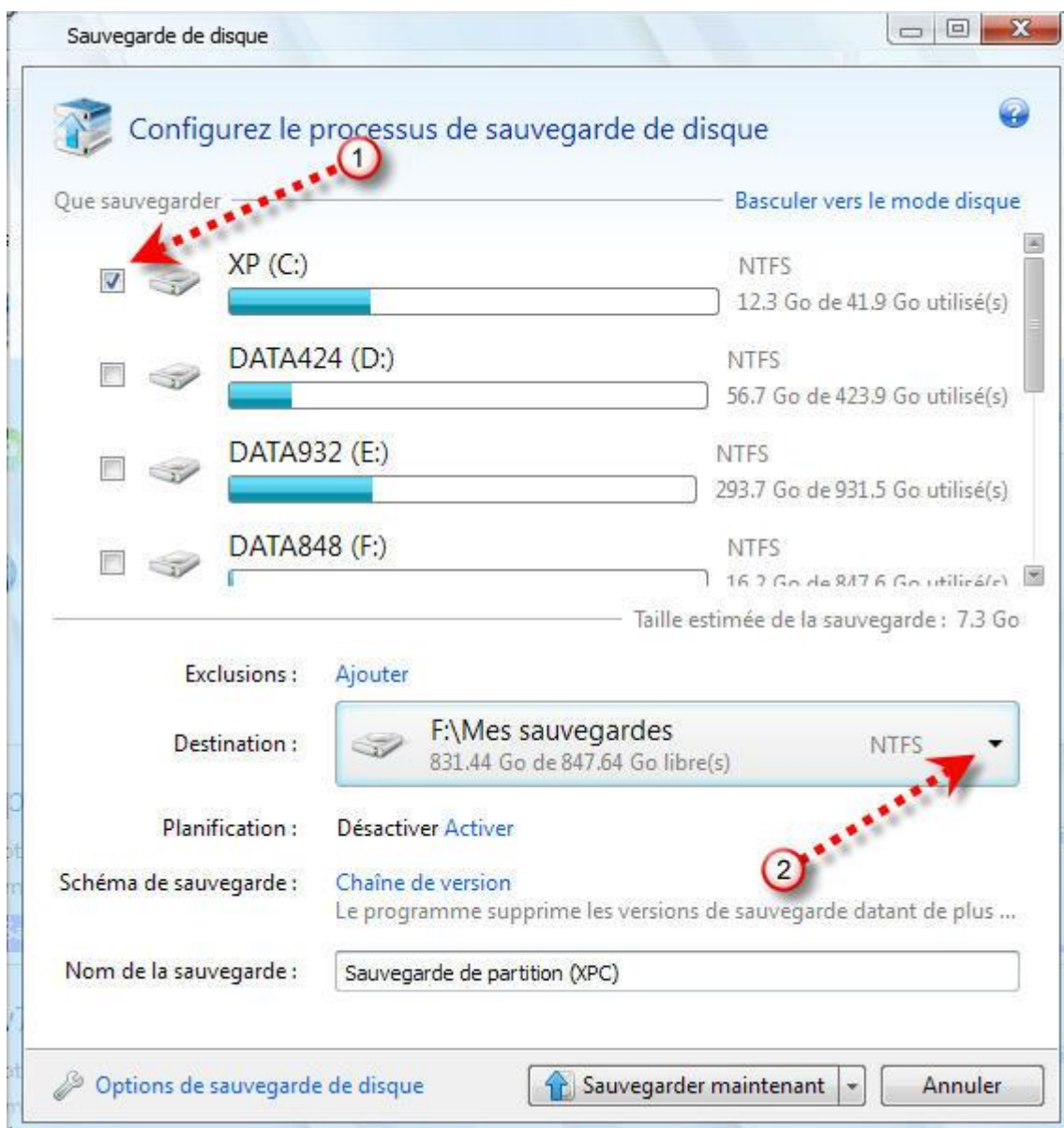
3) Réalisation d'une sauvegarde

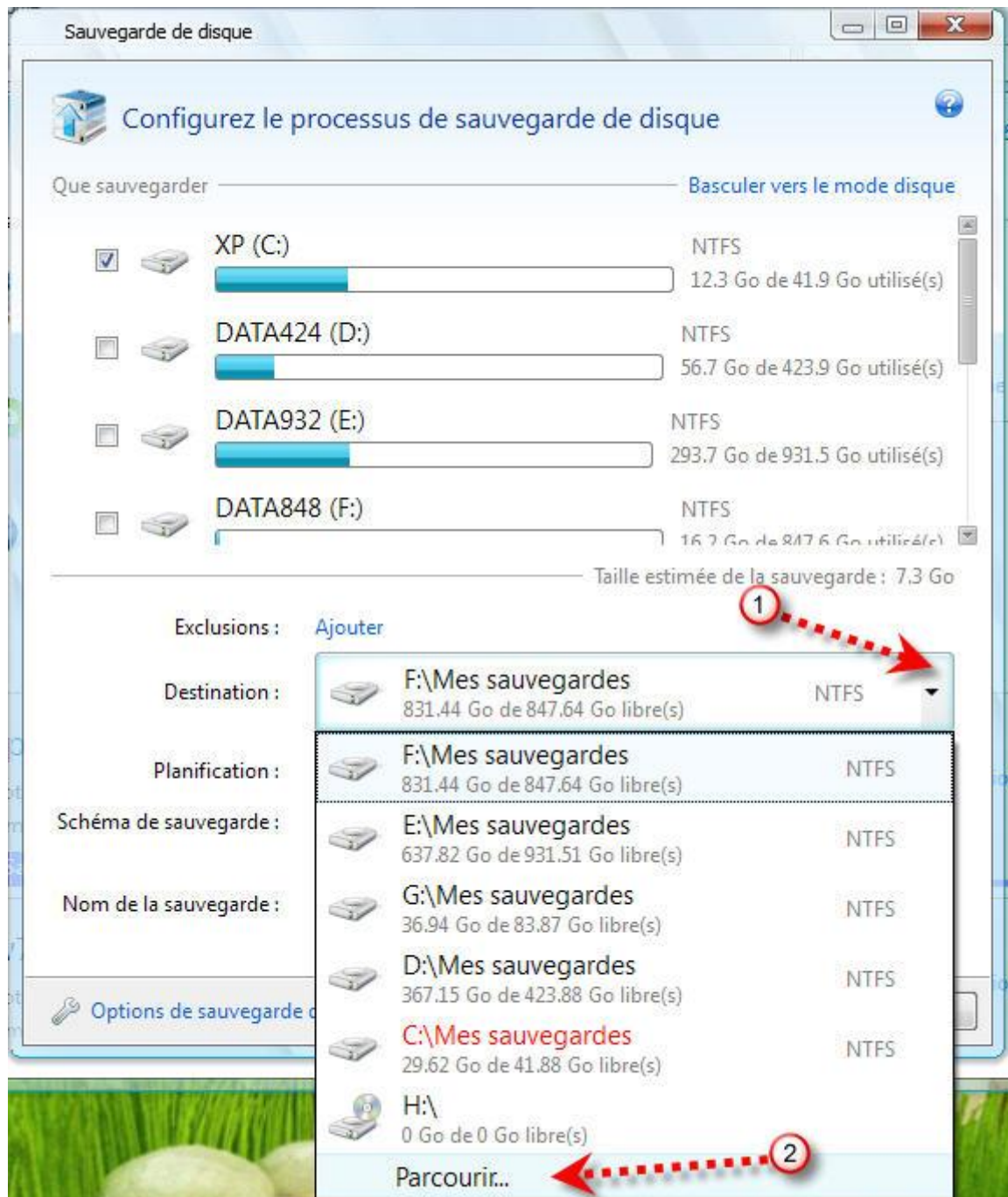
Lancez le logiciel





La partition C: qui contient normalement Windows est cochée par défaut.



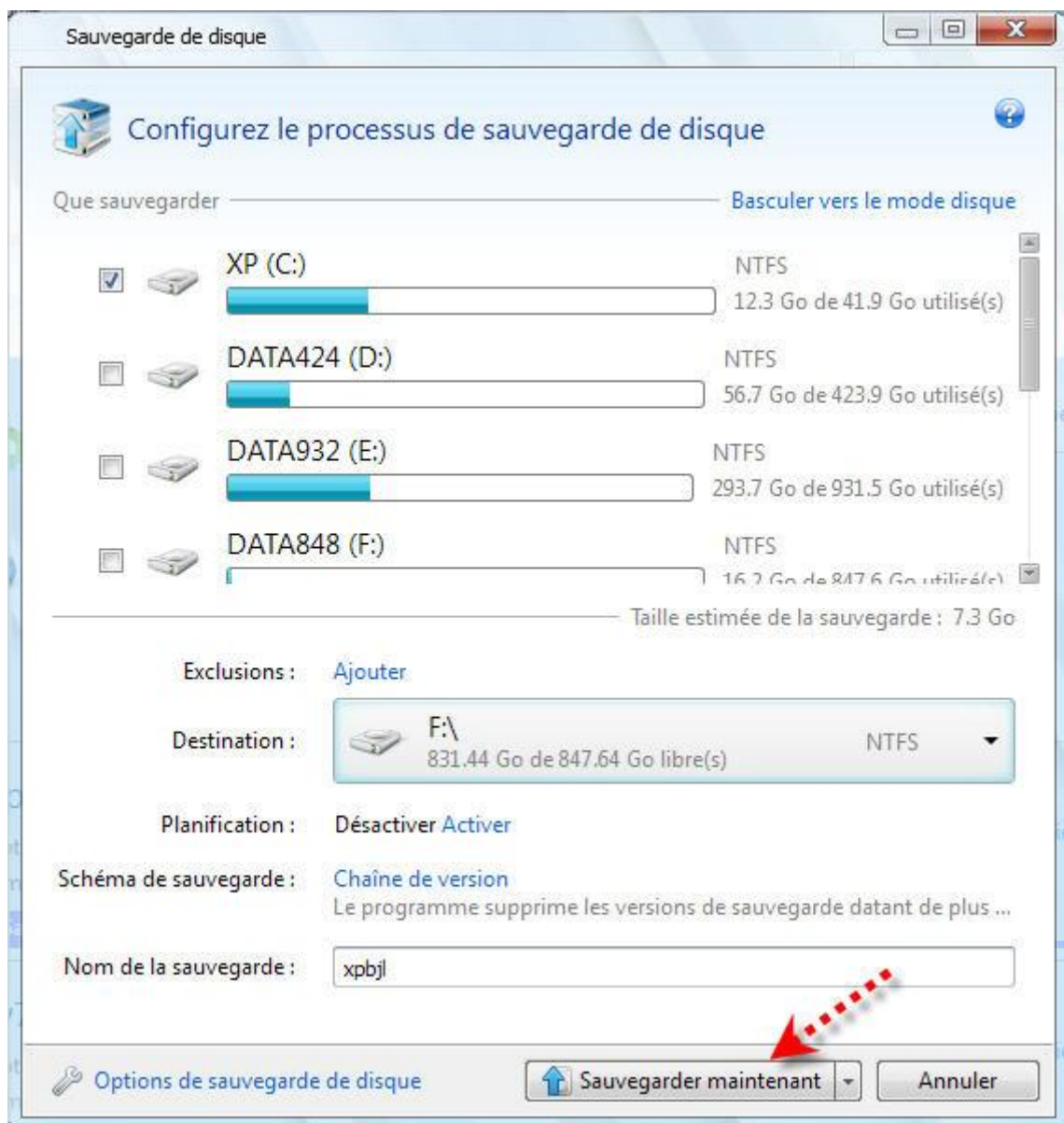
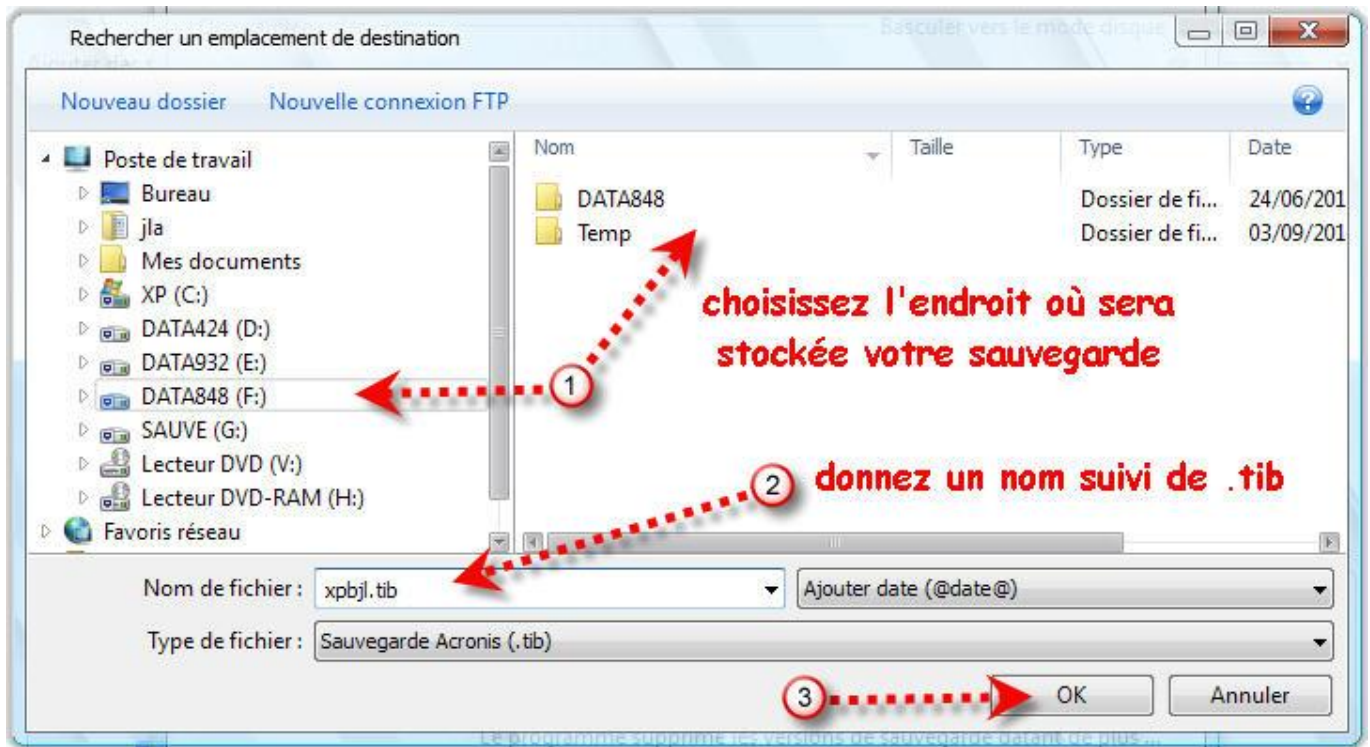


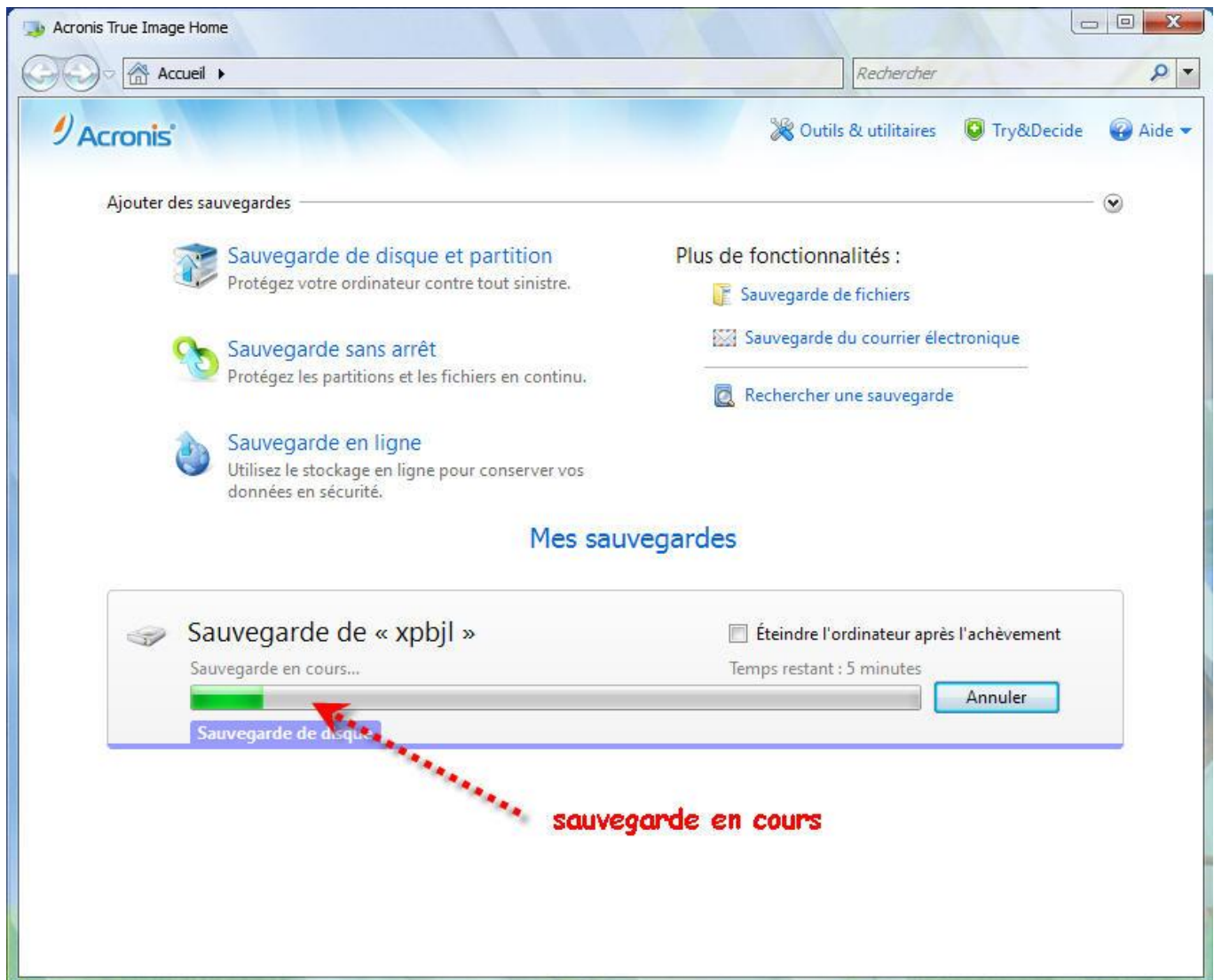
Vous allez indiquer le disque dur (ou le graveur) et / ou le dossier qui va recevoir la sauvegarde.

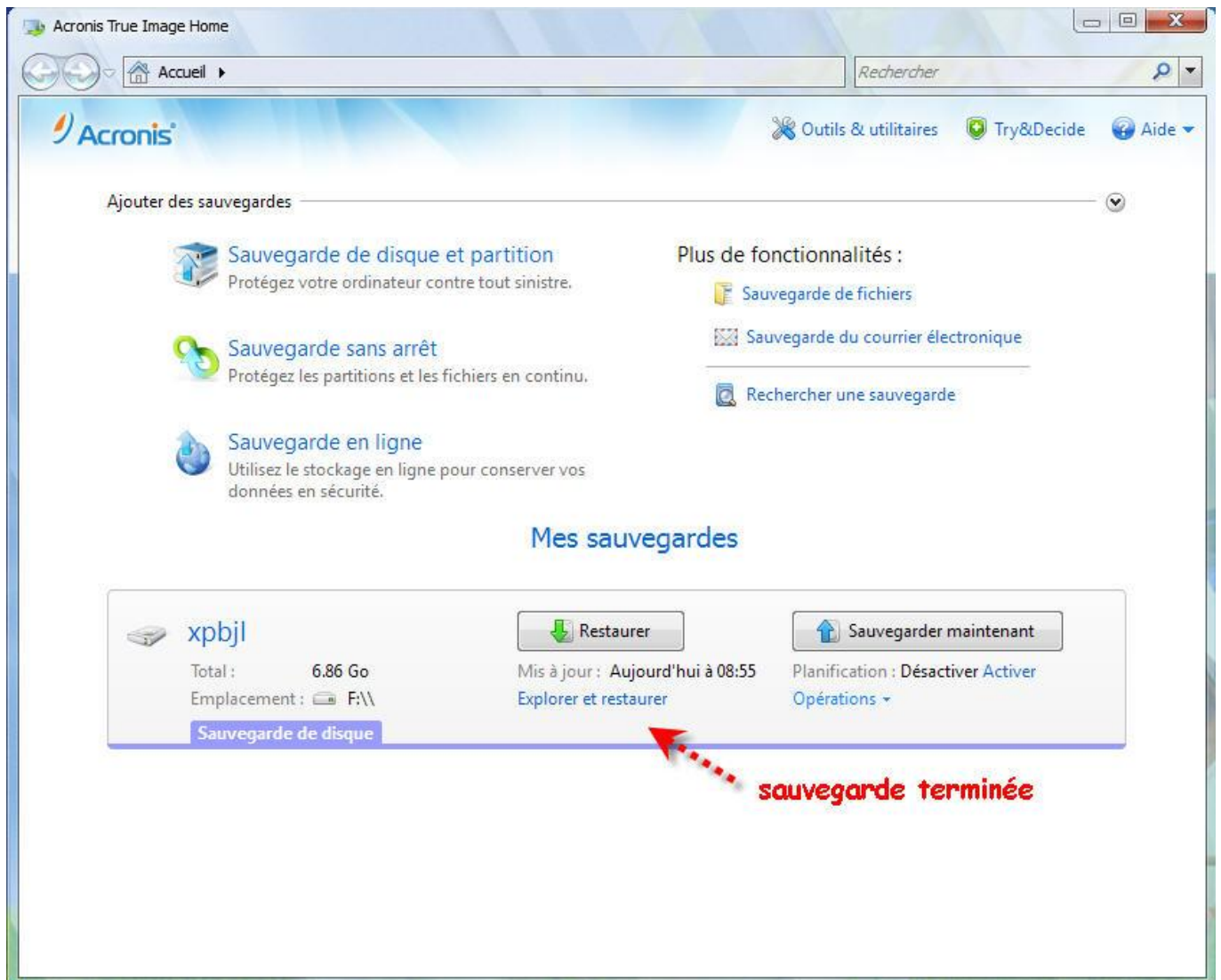
Pour ma part, je vais mettre la sauvegarde à la racine du disque dur F : en nommant celle-ci xpbjl.tib

xp pour Windows XP.

b pour bureau afin de discerner cette sauvegarde de celle du pc portable. jl pour les initiales de mon prénom.



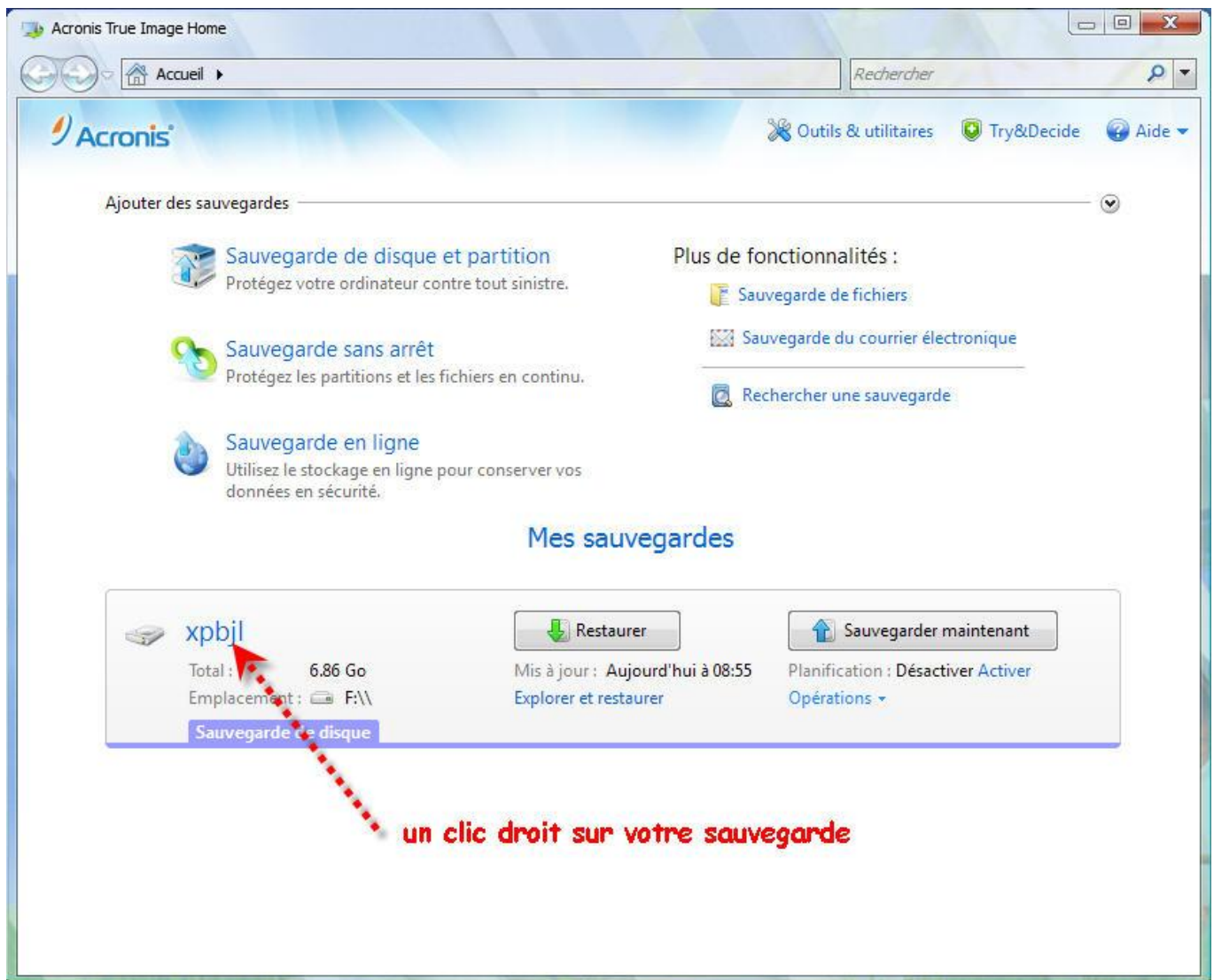


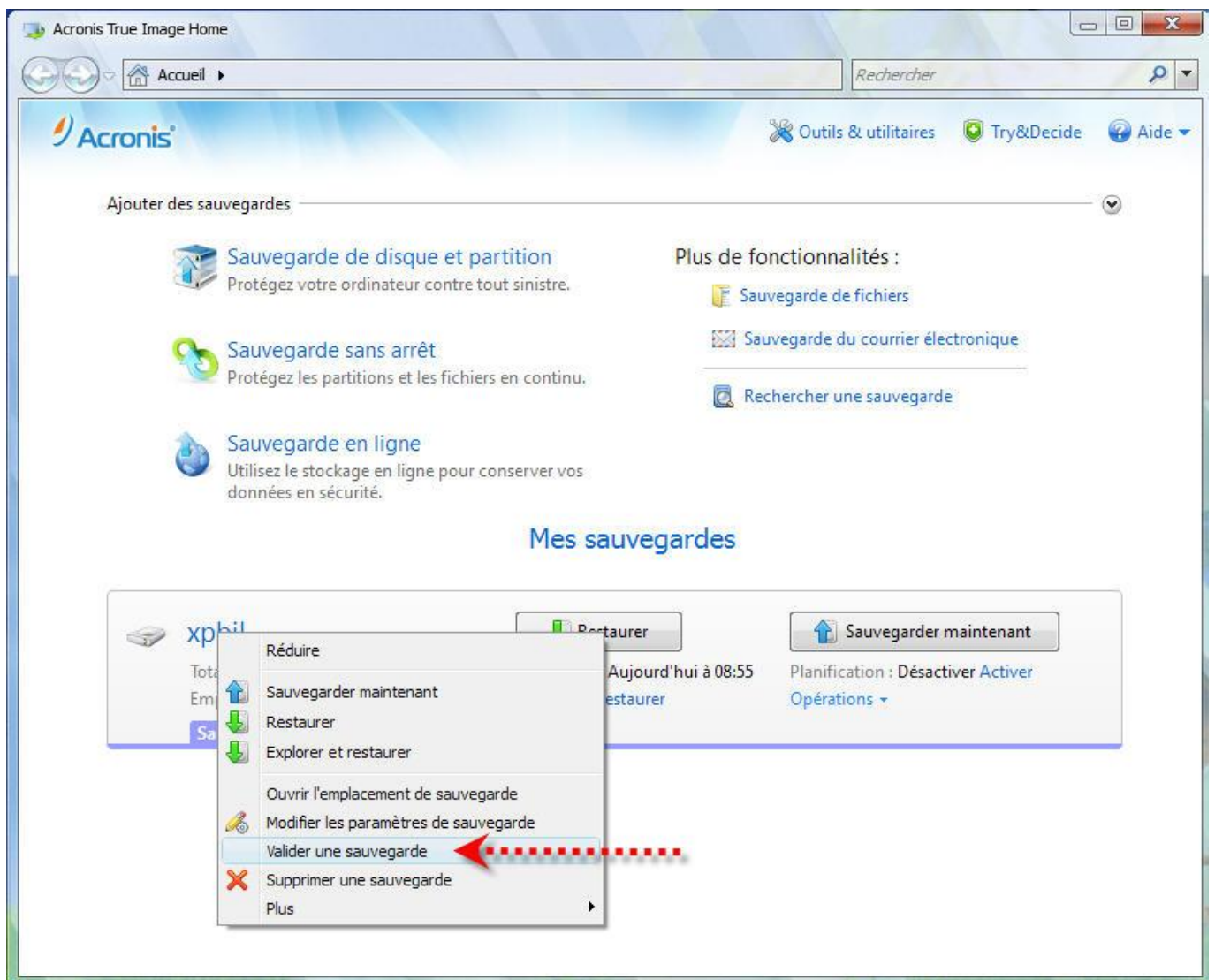


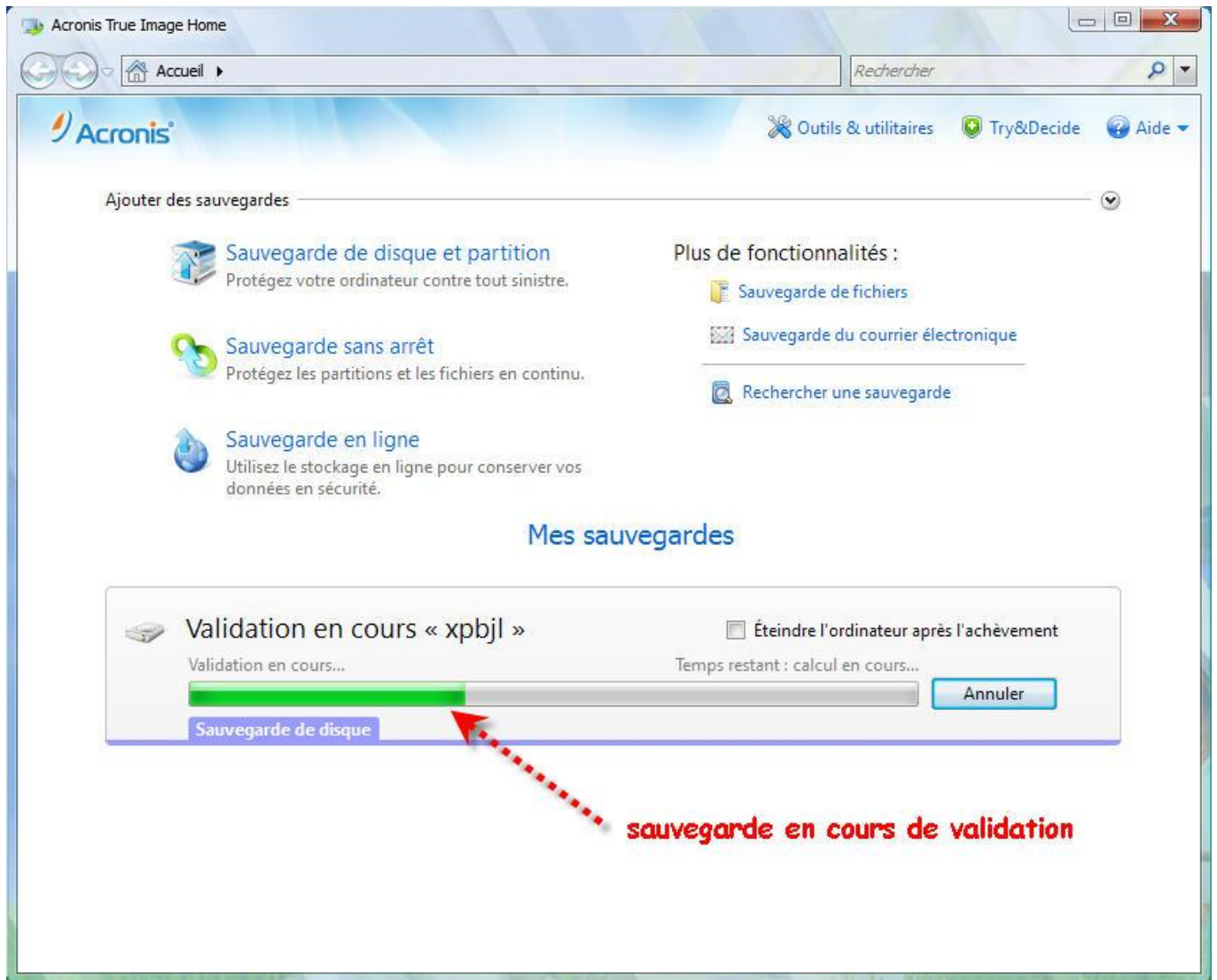
Une fois la sauvegarde terminée, il faut la valider.

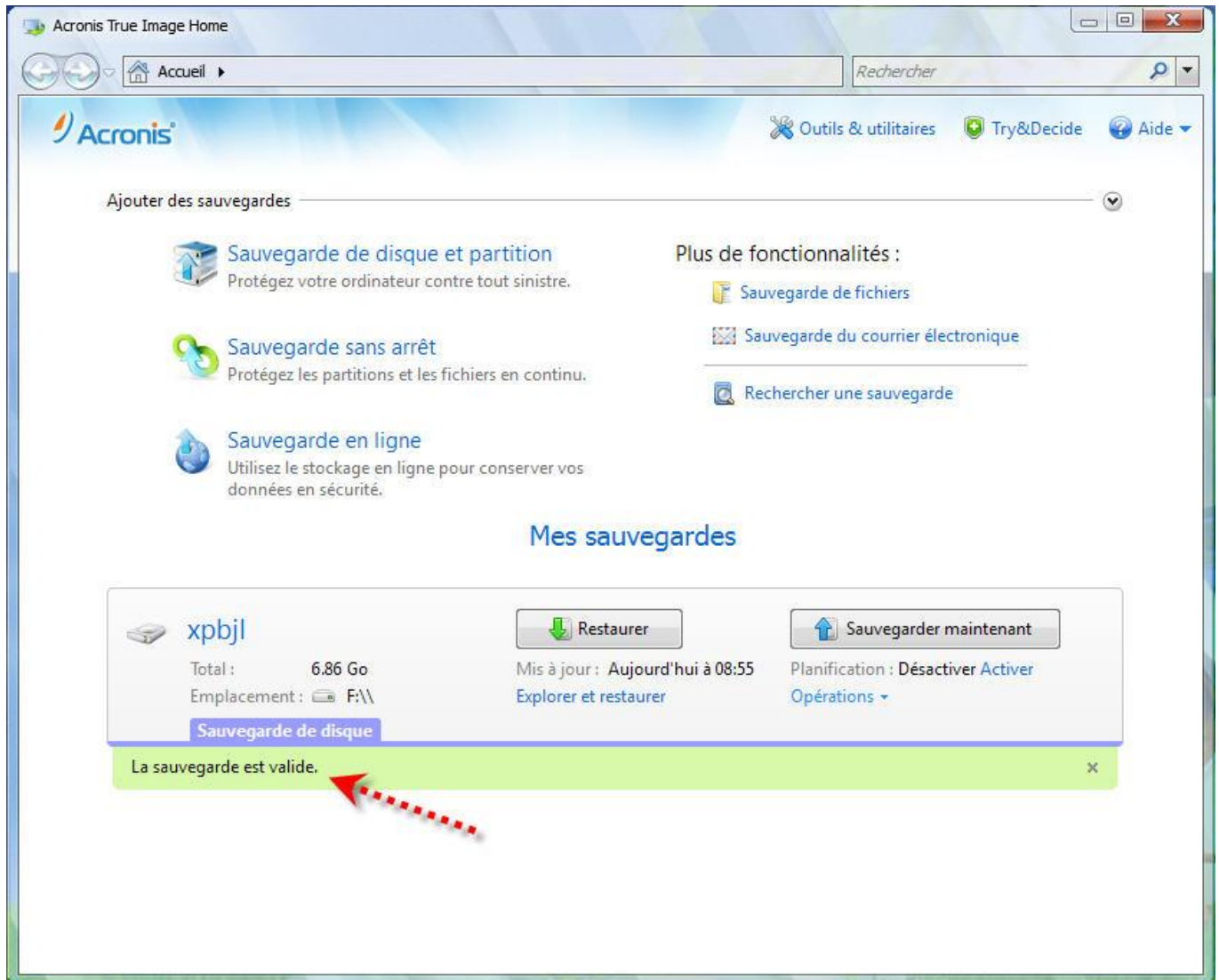
La validation n'est pas obligatoire mais fortement conseillée. Ce n'est pas au moment de restaurer qu'il faut se rendre compte que la sauvegarde est corrompue.

True Image va donc la vérifier.



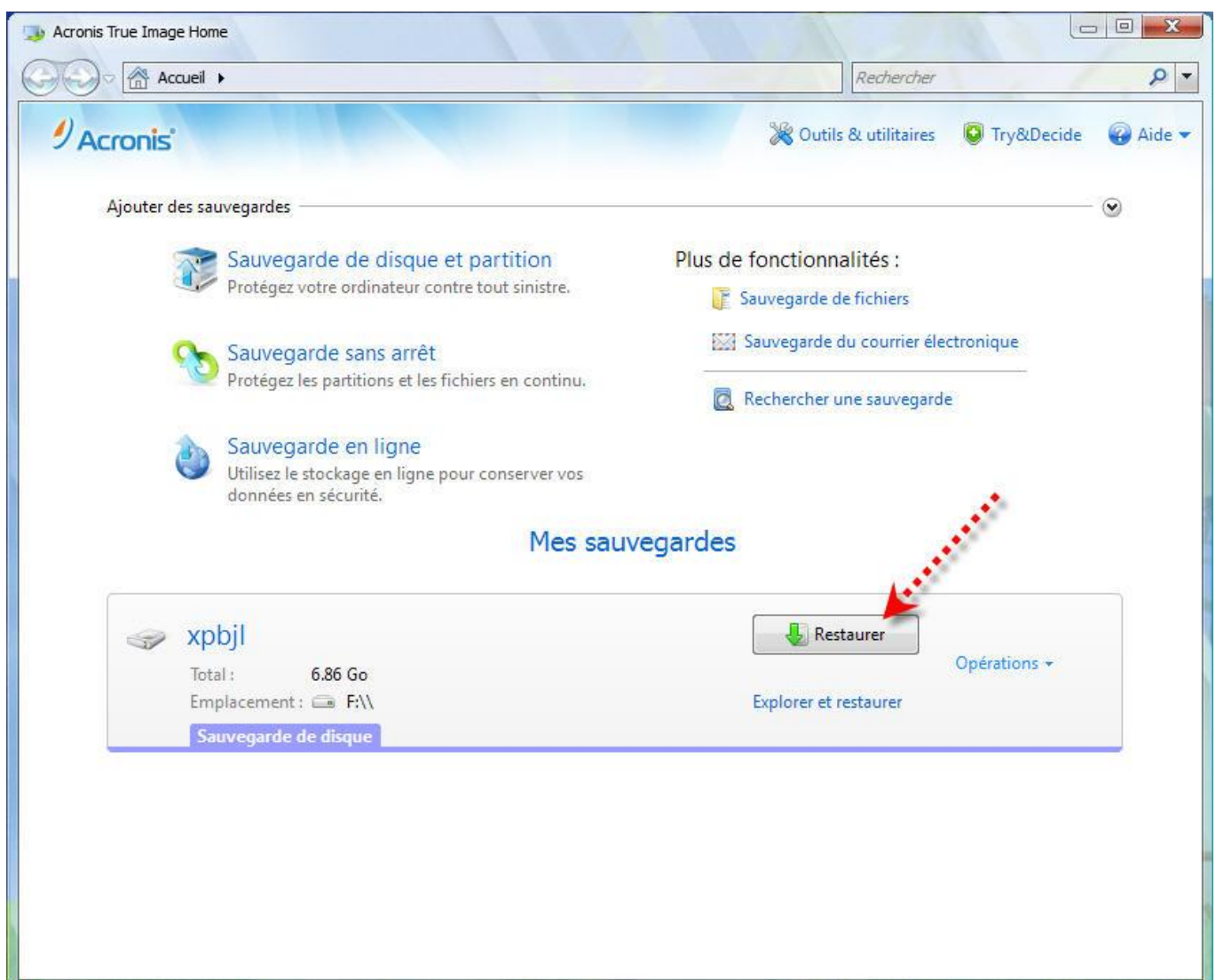


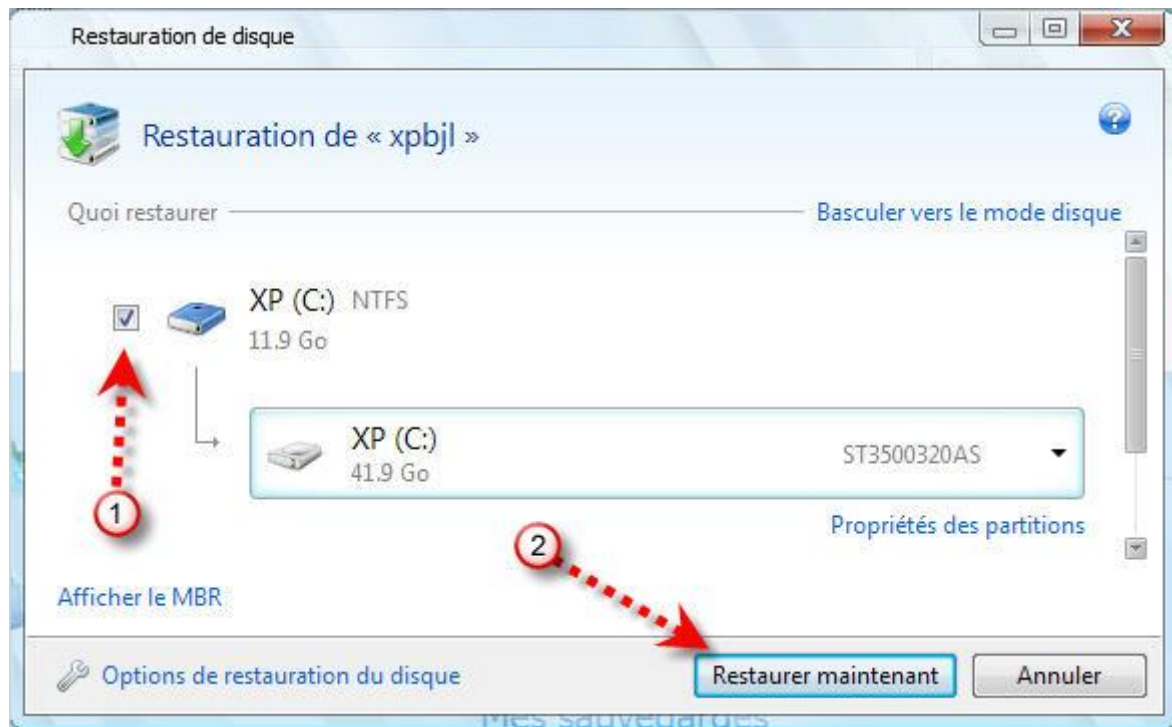




4) Restauration d'une sauvegarde

Lancez le logiciel





True Image 2011 vous demandera l'autorisation de redémarrer car la restauration ne peut pas se faire quand Windows est en cours d'utilisation. Il faut donc accepter le redémarrage.

La restauration (comme la sauvegarde d'ailleurs) peut se faire en bootant (démarré) sur le CD de secours dans le cas où Windows ne pourrait même plus démarrer.

Je conseillerais, pour ma part, d'effectuer les sauvegardes et les restaurations via le CD de secours. Ainsi, Windows est complètement neutralisé car tout se passe sous Linux. Il n'y a aucun travail en arrière-plan qui pourrait corrompre l'image disque.